



คู่มือการปฏิบัติงาน

การให้บริการเข้าชมและเข้าเรียนรู้พิพิธภัณฑสถานแห่งชาติเฉลิมพระเกียรติ
พระบาทสมเด็จพระเจ้าอยู่หัว

สำนักงานพิพิธภัณฑสถานแห่งชาติเฉลิมพระเกียรติพระบาทสมเด็จพระเจ้าอยู่หัว (องค์การมหาชน)

คำนำ

งานบริการเข้าชมและเข้าเรียนรู้ ของสำนักงานพิพิธภัณฑสถานเฉลิมพระเกียรติพระบาทสมเด็จพระเจ้าอยู่หัว (องค์การมหาชน) เล่มนี้ จัดทำขึ้นเพื่อใช้เป็นแนวทางให้เจ้าหน้าที่นำไปใช้ในการให้บริการตามขั้นตอนและระยะเวลาการให้บริการเข้าชมและเข้าเรียนรู้ โดยมีรูปแบบการให้บริการเข้าชม ๓ รูปแบบ ได้แก่ ๑) การเข้าชมในรูปแบบ Walk in ๒) การเข้าชมในรูปแบบวิทยากรนำชม และ ๓) การเข้าชมในรูปแบบโครงการส่งเสริมการเรียนรู้เกษตรเศรษฐกิจพอเพียง

ในคู่มือเล่มนี้ ได้แสดงขั้นตอนและระยะเวลาการให้บริการเข้าชมและเข้าเรียนรู้ รวมถึงรายละเอียดและข้อกำหนดในการปฏิบัติงาน เพื่อใช้เป็นแนวทางการปฏิบัติงานและสร้างความรู้ความเข้าใจแก่ผู้ปฏิบัติงานและผู้ที่เกี่ยวข้องตลอดจนผู้มาใช้บริการ และเมื่อดำเนินการตามคู่มือการให้บริการเข้าชมและเข้าเรียนรู้แล้ว จะทำให้เกิดผลดีต่อการให้บริการ สามารถสร้างความพึงพอใจแก่ผู้รับบริการ และทำให้เกิดการพัฒนากระบวนการให้บริการเข้าชมและเข้าเรียนรู้ อันเป็นการส่งเสริมคุณค่า และสามารถยกระดับคุณภาพการให้บริการสู่มาตรฐานสากลได้เป็นอย่างดี

ผู้จัดทำหวังเป็นอย่างยิ่งว่าคู่มือการปฏิบัติงานการให้บริการเข้าชมและเข้าเรียนรู้ พิพิธภัณฑสถานเฉลิมพระเกียรติพระบาทสมเด็จพระเจ้าอยู่หัวเล่มนี้ จะเป็นประโยชน์ต่อการปฏิบัติงานของเจ้าหน้าที่และผู้ที่เกี่ยวข้องในการปฏิบัติงานต่อไป

ฝ่ายกิจการสัมพันธ์
สำนักสารสนเทศและการสื่อสาร
มีนาคม ๒๕๖๖

สารบัญ

คำนำ	๑
บทนำ	๓
๑) วัตถุประสงค์	
๒) ขอบเขต	
๓) คำจำกัดความ	
๔) วิสัยทัศน์	
๕) พันธกิจ	
๑. การให้บริการเข้าชมและเข้าเรียนรู้	๔
๑) การเปิดให้บริการเข้าชม	
๒) พิพิธภัณฑสถานภายในอาคาร	
๒.๑ อัตราค่าเข้าชม (Ticket)	๕
๒.๒ อัตราค่าบริการนำชม (รูปแบบวิทยากรนำชม)	
๒.๓ อัตราค่าเข้าร่วมโครงการส่งเสริมการเรียนรู้เกษตรเศรษฐกิจพอเพียง	๖
๓) การให้บริการนำชมรูปแบบปกติ (Walk in)	๗
๔) การให้บริการนำชมรูปแบบหมู่คณะ (Group visit)	
๕) การให้บริการชำระค่าใช้จ่ายในการเข้าใช้บริการและเรียนรู้	๑๓
๖) ข้อควรปฏิบัติในการเข้าชมและการใช้บริการ	๑๔
๒. การเปิดให้บริการเข้าชมพิพิธภัณฑสถานการเกษตรเฉลิมพระเกียรติฯ	๑๕
๑) พิพิธภัณฑสถานภายในอาคารและพิพิธภัณฑสถานกลางแจ้ง	๑๖
๒) รอบการเข้าชม	๑๗
๓) รอบการเข้าชมภาพยนตร์แอนิเมชัน ๓ มิติและกติกากการเข้าชม	๑๘
๔) กติกากการเข้าชมในโรงภาพยนตร์ ๗ มิติ	๑๙
๕) การติดต่อประสานงานการเข้าชม	๒๐
๓. ภาคผนวก	๒๑
- ตัวอย่างแบบฟอร์มใบสมัครเข้าร่วมโครงการส่งเสริมการเรียนรู้เกษตรเศรษฐกิจพอเพียง	๒๒
- ตัวอย่างหนังสือขอเข้าชม	๓๘

บทนำ

๑. วัตถุประสงค์

๑.๑ เพื่อใช้เป็นแนวทางให้แก่บุคลากรที่ปฏิบัติงานด้านการบริการเข้าชมและเข้าเรียนรู้ของ พิพิธภัณฑ์การเกษตรเฉลิมพระเกียรติพระบาทสมเด็จพระเจ้าอยู่หัว

๑.๒ เพื่อให้การปฏิบัติงานด้านการให้บริการเข้าชมและเข้าเรียนรู้มีประสิทธิภาพและสอดคล้องกับวิสัยทัศน์ ภารกิจ และวัตถุประสงค์ของสำนักงานพิพิธภัณฑ์เกษตรเฉลิมพระเกียรติพระบาทสมเด็จพระเจ้าอยู่หัว (องค์การมหาชน)

๒. ขอบเขต

คู่มือการปฏิบัติงานการให้บริการเข้าชมและเข้าเรียนรู้ พิพิธภัณฑ์การเกษตรเฉลิมพระเกียรติพระบาทสมเด็จพระเจ้าอยู่หัว จัดทำขึ้นเพื่อใช้เป็นแนวทางให้เจ้าหน้าที่นำไปใช้ในการให้บริการตามขั้นตอนและระยะเวลาในการให้บริการเข้าชมและเข้าเรียนรู้ โดยมีรูปแบบการให้บริการเข้าชม ๓ รูปแบบ ได้แก่ ๑) การเข้าชมในรูปแบบ Walk in ๒) การเข้าชมในรูปแบบวิทยากรนำชม และ ๓) การเข้าชมในรูปแบบโครงการส่งเสริมการเรียนรู้เกษตรเศรษฐกิจพอเพียง อีกทั้งครอบคลุมถึงรายละเอียดกิจกรรมการเรียนรู้ที่ให้บริการแก่ผู้เข้าชมและเข้าเรียนรู้รวมถึงข้อกำหนดในการปฏิบัติงานที่เกี่ยวข้อง

๓. คำจำกัดความ

การบริการ หมายถึง พิพิธภัณฑ์การเกษตรเฉลิมพระเกียรติพระบาทสมเด็จพระเจ้าอยู่หัว มีการให้บริการเข้าชมในรูปแบบ Walk in การเข้าชมในรูปแบบวิทยากรนำชม การเข้าชมในรูปแบบโครงการส่งเสริมการเรียนรู้เกษตรเศรษฐกิจพอเพียง

ผู้รับบริการ หมายถึง หน่วยงานภาครัฐ ภาคเอกชน โรงเรียน มหาวิทยาลัย ประชาชน

ผู้ให้บริการ หมายถึง เจ้าหน้าที่สำนักงานพิพิธภัณฑ์เกษตรเฉลิมพระเกียรติฯ

๔. วิสัยทัศน์

เป็นพิพิธภัณฑ์ชั้นนำแห่งการเรียนรู้ พระเกียรติคุณและพระอัจฉริยภาพของกษัตริย์เกษตร และเป็นศูนย์กลางการเรียนรู้หลักปรัชญาของเศรษฐกิจพอเพียง นวัตกรรมด้านการเกษตรของประเทศ

๕. พันธกิจ

๑) เผยแพร่พระเกียรติคุณ และพระอัจฉริยภาพด้านการเกษตรของพระมหากษัตริย์ไทย และพระบรมวงศานุวงศ์

๒) สืบสาน รักษา ต่อยอด หลักปรัชญาของเศรษฐกิจพอเพียงด้านการเกษตร

๓) บริหารจัดการองค์กรให้เป็นพิพิธภัณฑ์แห่งการเรียนรู้หลักปรัชญาของเศรษฐกิจพอเพียงของประเทศ

๔) ส่งเสริม สนับสนุน เครือข่ายและภาคีความร่วมมือในการขับเคลื่อนหลักปรัชญาของเศรษฐกิจพอเพียงด้านการเกษตร

๑. การให้บริการและเข้าเรียนรู้พิพิธภัณฑ์การเกษตรเฉลิมพระเกียรติพระบาทสมเด็จพระเจ้าอยู่หัว

๑) การเปิดให้บริการเข้าชม พิพิธภัณฑ์การเกษตรเฉลิมพระเกียรติพระบาทสมเด็จพระเจ้าอยู่หัว เปิดให้บริการเข้าชมวันอังคาร – วันอาทิตย์ เวลา ๐๙.๐๐ – ๑๖.๐๐ น. ปิดบริการเข้าชมวันจันทร์และวันหยุดนักขัตฤกษ์ โดยมีจุดหน่วยบัตรเข้าชมพิพิธภัณฑ์ ณ อาคารเฉลิมพระเกียรติฯ ๑

๒) พิพิธภัณฑ์ในอาคาร พิพิธภัณฑ์การเกษตรเฉลิมพระเกียรติพระบาทสมเด็จพระเจ้าอยู่หัว เผยแพร่พระเกียรติคุณและพระอัจฉริยภาพของพระบาทสมเด็จพระบรมชนกาธิเบศร มหาภูมิพลอดุลยเดชมหาราชบรมนาถบพิตร พระบาทสมเด็จพระเจ้าอยู่หัว และพระบรมวงศานุวงศ์ ด้านการเกษตร การอนุรักษ์ทรัพยากรธรรมชาติ ดิน น้ำ ป่า คน ภูมิปัญญาวัฒนธรรมเกษตรเศรษฐกิจพอเพียง ผ่านพิพิธภัณฑ์ภายในอาคาร จำนวน ๘ พิพิธภัณฑ์ ได้แก่

๑. พิพิธภัณฑ์ในหลวงรักเรา เรียนรู้พระราชประวัติ พระราชกรณียกิจ พระอัจฉริยภาพของพระบาทสมเด็จพระบรมชนกาธิเบศร มหาภูมิพลอดุลยเดชมหาราชบรมนาถบพิตร พระบาทสมเด็จพระเจ้าอยู่หัว และพระบรมวงศานุวงศ์ ด้านการเกษตร ผ่านหลักการทรงงาน หลักปรัชญาของเศรษฐกิจพอเพียง พระอัจฉริยภาพด้านการจัดการ ดิน น้ำ ป่า คน และชมภาพยนตร์แอนิเมชัน ๓ มิติ จำนวน ๙ เรื่อง ในโรงภาพยนตร์กษัตริย์เกษตร

๒. พิพิธภัณฑ์มหัศจรรย์พันธุกรรม ตามรอยเจ้าฟ้านักอนุรักษ์ กรมสมเด็จพระกนิษฐาธิราชเจ้า กรมสมเด็จพระเทพรัตนราชสุดาฯ สยามบรมราชกุมารีฯ “การรักทรัพยากร คือ การรักชาติ รักแผ่นดิน” เรียนรู้ความหลากหลายของพันธุกรรมพืช การดูแล การอนุรักษ์ การเก็บรักษา ความสำคัญของพันธุกรรมผ่านเทคโนโลยี แสง สี เสียง

๓. พิพิธภัณฑ์ป่าดงพงไพร เรียนรู้เรื่องราวความสำคัญของธรรมชาติและสิ่งแวดล้อม สรรพสิ่งในธรรมชาติล้วนมีหน้าที่ร่วมกัน พร้อมกับสนุกสนานในการเดินป่ากลางวันและป่ากลางคืน

๔. พิพิธภัณฑ์วิถีน้ำ เรียนรู้วิถีแห่งสายน้ำ ที่เปรียบเสมือนแม่ผู้ให้และผู้สร้างชีวิต สายน้ำที่หล่อเลี้ยงทุกชีวิต พร้อมกับชมภาพยนตร์แอนิเมชัน ๔ มิติ ๒๗๐ องศา

๕. พิพิธภัณฑ์ดินดล เรียนรู้พระอัจฉริยภาพด้านการจัดการดินของพระบาทสมเด็จพระบรมชนกาธิเบศร มหาภูมิพลอดุลยเดชมหาราช บรมนาถบพิตร ที่ได้รับการยกย่องจากสหประชาชาติให้เป็น “นักวิทยาศาสตร์ดินเพื่อมนุษยธรรม” ดินเป็นฐานกำเนิดของสิ่งมีชีวิตทั้งพืชและสัตว์ พร้อมผจญภัยโลกใต้ดินด้วยการชมภาพยนตร์แอนิเมชัน ๓๖๐ องศา

๖. พิพิธภัณฑ์วิถีเกษตรไทย เรียนรู้ถึงความสำคัญ ความอุดมสมบูรณ์ของแต่ละภูมิภาค รวมถึงวัฒนธรรมประเพณี ภูมิปัญญา ที่สร้างให้เกษตรกรไทย มีกิน มีใช้ มีเก็บ มีเกียรติ เป็นอยู่อย่างพอเพียงโลกแบ่งปัน สร้างความสุขอย่างยั่งยืนให้ตนเองและชุมชน

๗. นิทรรศการ “ขุมทรัพย์แห่งแผ่นดิน” จัดแสดงเรื่องราวของพระบาทสมเด็จพระปรเมนทรรามาธิบดีศรีสินทรมหาวชิราลงกรณ พระวชิรเกล้าเจ้าอยู่หัว ถ่ายทอดความอุดมสมบูรณ์ของธรรมชาติ คือพลัง

แผ่นดิน เปรียบเสมือนชุมทรัพย์ที่อยู่ในดิน พร้อมกับต่อยอดด้วยศาสตร์พระราชชา เพื่อสร้างความอุดมสมบูรณ์ด้วยวิถีเกษตรไทย และสนุกตื่นเต้นกับโรงภาพยนตร์ ๗ มิติ

๘. พิพิธภัณฑภัณฑกริยั เกษตร การเดินตามรอยพ่อ ผ่านสื่อเทคโนโลยีที่ทันสมัย เชื่อมโยงภูมิปัญญาไทยที่สอดคล้องกับวิถีชีวิตคนรุ่นใหม่

๒.๑) อัตราค่าเข้าชมพิพิธภัณฑในอาคาร

พิพิธภัณฑในอาคาร / อัตราค่าเข้าชม (บาท/คน)	คนไทย		คนต่างชาติ	
	เด็ก	ผู้ใหญ่	เด็ก	ผู้ใหญ่
พิพิธภัณฑในหลวงรักเรา (อาคารเฉลิมพระเกียรติฯ ๕)	๓๐	๕๐	๕๐	๑๐๐
พิพิธภัณฑมหัศจรรย์พันธุกรรม (อาคารเฉลิมพระเกียรติฯ ๓)	๒๐	๔๐	๕๐	๑๐๐
พิพิธภัณฑป่าดงพงไพร (อาคารเฉลิมพระเกียรติฯ ๔)	๒๐	๔๐	๕๐	๑๐๐
พิพิธภัณฑวิถีน้ำ (อาคารเฉลิมพระเกียรติฯ ๖)	๓๐	๕๐	๕๐	๑๐๐
พิพิธภัณฑดินดล (อาคารเฉลิมพระเกียรติฯ ๗)	๓๐	๕๐	๕๐	๑๐๐
พิพิธภัณฑวิถีเกษตรไทย (อาคารเฉลิมพระเกียรติฯ ๘)	-	-	-	-
นิทรรศการ “ชุมทรัพย์แห่งแผ่นดิน” (อาคารเฉลิมพระเกียรติฯ ๑๐)	๕๐	๘๐	๑๒๐	๑๒๐
พิพิธภัณฑภัณฑกริยั เกษตร	๓๐	๕๐	-	-

หมายเหตุ บุคคลที่ยกเว้นค่าบริการเข้าชม

- ภัณฑกริยั สามเณร
- ผู้พิการ
- เด็กเล็กขนาดความสูงไม่เกิน ๑๑๐ เซนติเมตร

๒.๒ อัตราค่าบริการนำชม (รูปแบบวิทยากรนำชม) พิพิธภัณฑการเกษตรเฉลิมพระเกียรติพระบาทสมเด็จพระเจ้าอยู่หัว ให้บริการในกรณีที่คุณเข้าชม (หมู่คณะ) ต้องการวิทยากรนำชมสามารถแจ้งรายละเอียดและจองการเข้าชมในรูปแบบวิทยากรนำชม โดยวิทยากรนำชมจะให้บริการนำชมพิพิธภัณฑภายในอาคาร พิพิธภัณฑกลางแจ้ง (กรณีเข้าชมพิพิธภัณฑกลางแจ้งจะไม่เสียค่าบริการเข้าชม)

- ๑) ค่าบัตรเข้าชม (ตามอัตราค่าเข้าชมพิพิธภัณฑ์)
- ๒) ค่าวิทยากรนำชม ๑,๒๐๐ บาท / ชั่วโมง / คน
- ๓) หมายเหตุละไม่เกิน ๔๐ คน

๒.๓ อัตราค่าบริการลงทะเบียนเข้าร่วมโครงการส่งเสริมการเรียนรู้เกษตรเศรษฐกิจพอเพียง
พิพิธภัณฑ์การเกษตรเฉลิมพระเกียรติพระบาทสมเด็จพระเจ้าอยู่หัว จัดให้มีหลักสูตรการเรียนรู้เกษตรเศรษฐกิจพอเพียง ภายใต้โครงการส่งเสริมการเรียนรู้เกษตรเศรษฐกิจพอเพียง ในปีงบประมาณ ๒๕๖๖ จำนวน ๑๓ หลักสูตร โดยแบ่งเป็นหลักสูตรการเรียนรู้เกษตรเศรษฐกิจพอเพียง จำนวน ๑๑ หลักสูตร และหลักสูตรเกษตรเคลื่อนที่ จำนวน ๒ หลักสูตร โดยแต่ละหลักสูตรมีอัตราค่าบริการดังนี้

ลำดับ	หลักสูตรการเรียนรู้	ค่าลงทะเบียน	
		นักเรียน / นักศึกษา	ผู้ใหญ่ / ประชาชนทั่วไป
๑	หลักสูตรการเรียนรู้ “ตามรอยพ่อ” ระยะเวลาเรียนรู้ ๒ ชั่วโมง	๖๐	๘๐
๒	หลักสูตรการเรียนรู้ “เกษตรสร้างสรรค์” ระยะเวลาเรียนรู้ ๒ ชั่วโมง	๑๐๐	๑๐๐
๓	หลักสูตรการเรียนรู้ “วิถีเกษตรของพ่อ” ระยะเวลาเรียนรู้ ๓ ชั่วโมง	๑๒๐	๑๘๐
๔	หลักสูตรการเรียนรู้ “สืบทอดพระราชปณิธาน กษัตริย์เกษตร” ระยะเวลาเรียนรู้ ๓ ชั่วโมง	๑๐๐	๑๕๐
๕	หลักสูตรการเรียนรู้ “นวัตกรรมของพ่อ” ระยะเวลาเรียนรู้ ๓ ชั่วโมง	๑๒๐	๑๘๐
๖	หลักสูตรการเรียนรู้ “พอดีพอเพียง” ระยะเวลาเรียนรู้ ๓ ชั่วโมง	๑๕๐	๒๐๐
๗	หลักสูตรการเรียนรู้ “ตามรอยพ่อ กษัตริย์เกษตร เศรษฐกิจพอเพียง” ระยะเวลาเรียนรู้ ๕ ชั่วโมง	๒๐๐	๒๕๐
๘	หลักสูตรการเรียนรู้ “ลดเวลาเรียน เพิ่มเวลารู้” ระยะเวลาเรียนรู้ ๕ ชั่วโมง	๒๕๐	-
๙	หลักสูตรการเรียนรู้ “รู้ก่อนทำ ตามรอยพ่อ” ระยะเวลาเรียนรู้ ๕ ชั่วโมง	-	๓๐๐
๑๐	หลักสูตรอบรม / ค่ายกรเรียนรู้ “วิถีพอเพียง” ระยะเวลาเรียนรู้ ๒ วัน ๑ คืน		
	-ห้องพักปรับอากาศนอนรวม	๑,๔๐๐	๑,๘๐๐
	-ห้องพักปรับอากาศนอน ๒ คน	๑,๖๐๐	๒,๐๐๐

ลำดับ	หลักสูตรการเรียนรู้	ค่าลงทะเบียน	
		นักเรียน / นักศึกษา	ผู้ใหญ่ / ประชาชนทั่วไป
๑๑	หลักสูตรอบรม / ค่ายการเรียนรู้ “ต้นกล้าพอเพียง” ระยะเวลาเรียนรู้ ๓ วัน ๒ คืน		
	-ห้องพักปรับอากาศนอนรวม	๑,๘๐๐	๒,๒๐๐
	-ห้องพักปรับอากาศนอน ๒ คน	๒,๐๐๐	๒,๕๐๐
๑๒	หลักสูตรการเรียนรู้เกษตรเคลื่อนที่ “เกษตรพอเพียง” ระยะเวลาเรียนรู้ ๒ ชั่วโมง	๑๐๐	๑๕๐
๑๓	หลักสูตรการเรียนรู้เกษตรเคลื่อนที่ “เกษตรพึ่งตนเอง” ระยะเวลาเรียนรู้ ๓ ชั่วโมง	๒๐๐	๒๕๐

๓) การให้บริการนำชมรูปแบบปกติ (walk in) พิพิธภัณฑสถานการเกษตรเฉลิมพระเกียรติพระบาทสมเด็จพระเจ้าอยู่หัว ให้บริการเข้าชมในรูปแบบการเข้าชมตามอัธยาศัยซึ่งคณะสามารถจองวันเวลาที่ต้องการเข้าชมและแจ้งเจ้าหน้าที่หากต้องการเข้าชมรูปแบบตามอัธยาศัยหรือกรณีที่ไม่ได้จองวันเวลาเข้าชมล่วงหน้าสามารถติดต่อได้ที่เคาน์เตอร์ประชาสัมพันธ์ อาคารเฉลิมพระเกียรติฯ ๑ พร้อมชำระค่าบัตรเข้าชม โดยจะมีเจ้าหน้าที่ต้อนรับและแนะนำอธิบายข้อมูลรายละเอียดในส่วนของการนิทรรศการที่จะเข้าชมพร้อมแจ้งรอบการเข้าชมภาพยนตร์แอนิเมชัน ๓ มิติ ในโรงภาพยนตร์กษัตริย์เกษตร

๓.๑ เจ้าหน้าที่ดูแลและให้บริการข้อมูลประจำอาคารนิทรรศการ

๓.๒ กรณีประสงค์ให้นำชมเป็นหมู่คณะฯ ละไม่เกิน ๔๐ คน เจ้าหน้าที่ปฏิบัติการนำชมประจำอาคาร จะเก็บบัตรเข้าชมพิพิธภัณฑสถานฯ ประตูทางเข้าอาคาร ๓ อาคาร ๔ อาคาร ๕ อาคาร ๖ อาคาร ๗ อาคาร ๘ อาคาร ๑๐ และพิพิธภัณฑสถานกษัตริย์เกษตร ตามรอบที่กำหนด

๓.๓ เปิดบริการฉายภาพยนตร์แอนิเมชัน ๓ มิติ ในโรงภาพยนตร์กษัตริย์เกษตร ณ พิพิธภัณฑสถานในหลวงรักเรา โดยเปิดฉายภาพยนตร์วันอังคาร – วันศุกร์ จำนวน ๔ รอบ/วัน ได้แก่ เวลา ๑๐.๓๐ น. ๑๑.๓๐ น. ๑๓.๓๐ น. และ ๑๔.๓๐ น. และวันเสาร์ – วันอาทิตย์ จำนวน ๕ รอบ/วัน ได้แก่ เวลา ๑๐.๓๐ น. ๑๑.๓๐ น. ๑๓.๓๐ น. ๑๔.๓๐ น. และ ๑๕.๓๐ น. (สำหรับการเข้าชมเป็นหมู่คณะและหลักสูตรการเรียนรู้ทาง พกฉ.จัดรอบเข้าชมให้ตามกระบวนการของหลักสูตรการเรียนรู้)

๔) การให้บริการนำชมรูปแบบหมู่คณะ (Group visit) พิพิธภัณฑสถานการเกษตรเฉลิมพระเกียรติพระบาทสมเด็จพระเจ้าอยู่หัว ให้บริการเข้าชมแก่ โรงเรียน สถานศึกษา หน่วยงานภาครัฐ ภาคเอกชน และประชาชนทั่วไป สามารถเข้าเรียนรู้ในรูปแบบหมู่คณะ โดยจะมีเจ้าหน้าที่จัดกระบวนการในการดำเนินกิจกรรมและการแบ่งกลุ่มการเรียนรู้การดำเนินกิจกรรมที่คณะเข้าชมเลือก ซึ่งจะต้องมีการจองเข้าชมล่วงหน้าอย่างน้อย ๓ วันทำการ

ขั้นตอนการให้บริการแก่ผู้เข้าชมและเรียนรู้ แบ่งออกเป็น ๔ กรณี

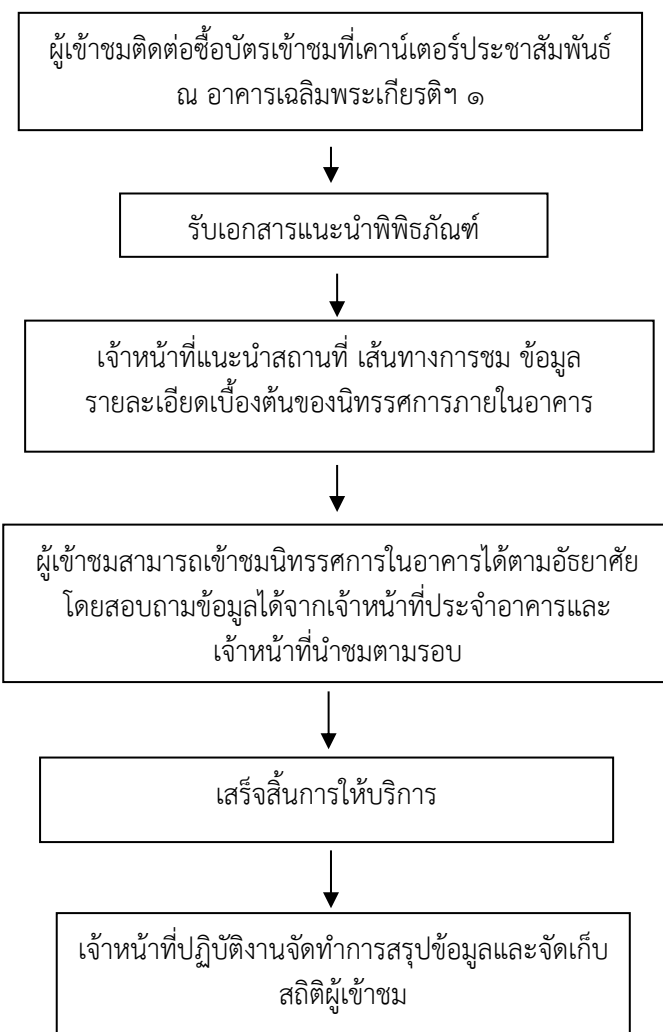
๔.๑ กรณีที่ ๑ ผู้เข้าชมทั่วไปไม่ได้แจ้งล่วงหน้า (Walk in)

๑) ผู้เข้าชมซื้อบัตรเข้าชมพิพิธภัณฑสถานฯ ณ เคาน์เตอร์ประชาสัมพันธ์ อาคารเฉลิมพระเกียรติฯ ๑

- ๒) เจ้าหน้าที่ พกณ. (เคาน์เตอร์ประชาสัมพันธ์) ให้การต้อนรับ/แนะนำสถานที่ เส้นทาง การเข้าชม และข้อมูลรายละเอียดเบื้องต้นของนิทรรศการพิพิธภัณฑ์ภายในอาคารและพิพิธภัณฑ์กลางแจ้ง
- ๓) เชิญเข้าชมนิทรรศการพิพิธภัณฑ์ภายในอาคารหรือพิพิธภัณฑ์กลางแจ้ง
- ๔) เจ้าหน้าที่ประจำอาคารนิทรรศการแจกแบบสอบถามประเมินความพึงพอใจ พร้อมเก็บแบบสอบถาม
- ๕) กรณีเข้าชมเป็นหมู่คณะและแจ้งล่วงหน้าสามารถเพิ่มรอบพิเศษได้แล้วแต่กรณี

ขั้นตอนการให้บริการการให้เข้าชมในรูปแบบปกติ (Walk in)

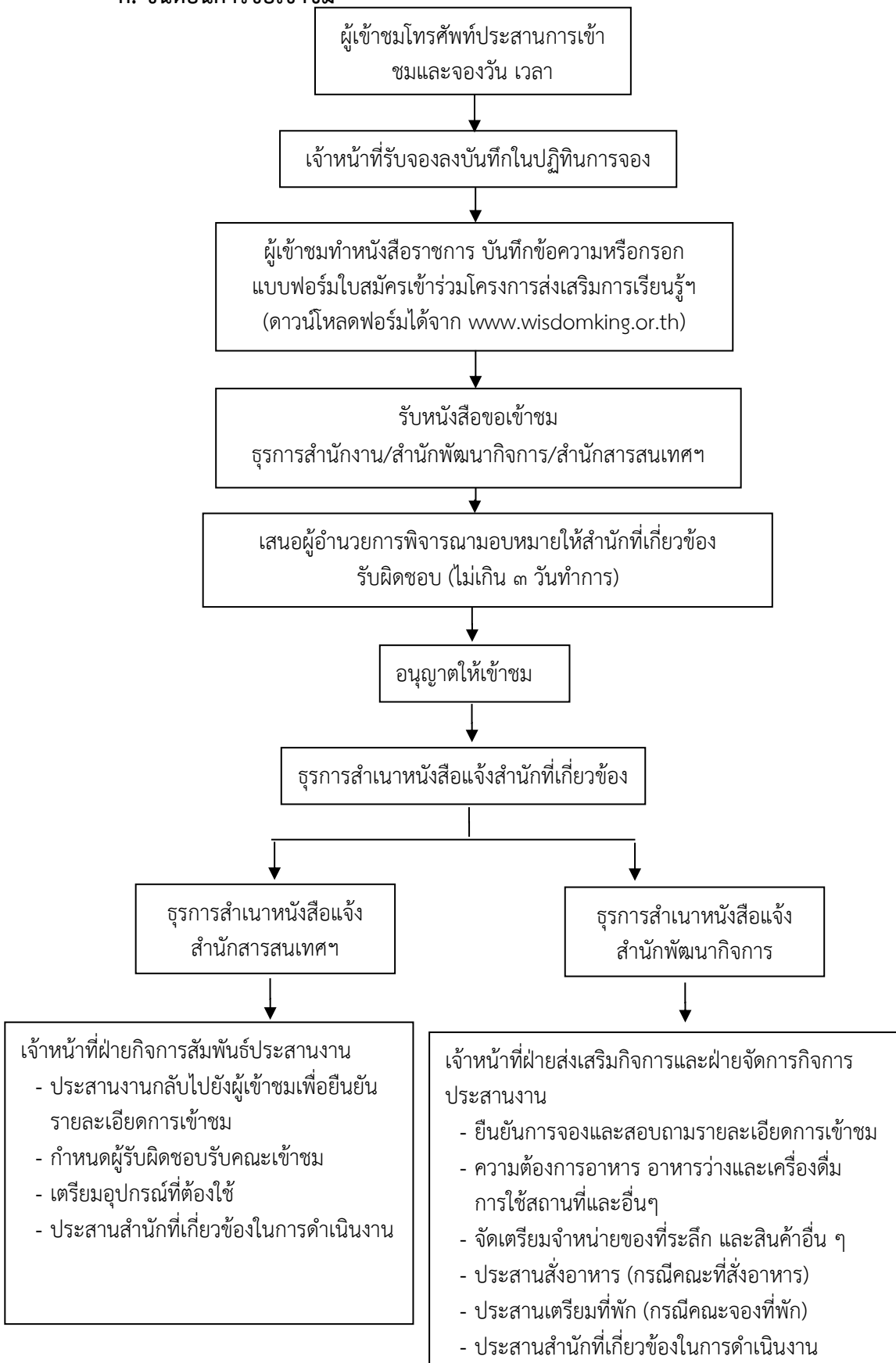
พิพิธภัณฑ์การเกษตรเฉลิมพระเกียรติพระบาทสมเด็จพระเจ้าอยู่หัว ให้บริการเข้าชมในรูปแบบ การเข้าชมตามอัธยาศัยซึ่งคณะสามารถจองวันเวลาที่ต้องการเข้าชมและแจ้งเจ้าหน้าที่หากต้องการเข้าชมตาม อัธยาศัยหรือกรณีที่ทางคณะไม่ได้จองวันเวลาเข้าชมล่วงหน้าสามารถติดต่อได้ที่เคาน์เตอร์ประชาสัมพันธ์ อาคาร เฉลิมพระเกียรติฯ ๑ พร้อมชำระค่าบัตรเข้าชม โดยจะมีเจ้าหน้าที่ต้อนรับและแนะนำอธิบายข้อมูลรายละเอียดใน ส่วนของนิทรรศการที่จะเข้าชมพร้อมแจ้งรอบการเข้าชมภาพยนตร์แอนิเมชัน ๓ มิติ ในโรงภาพยนตร์กษัตริย์ เกษตร



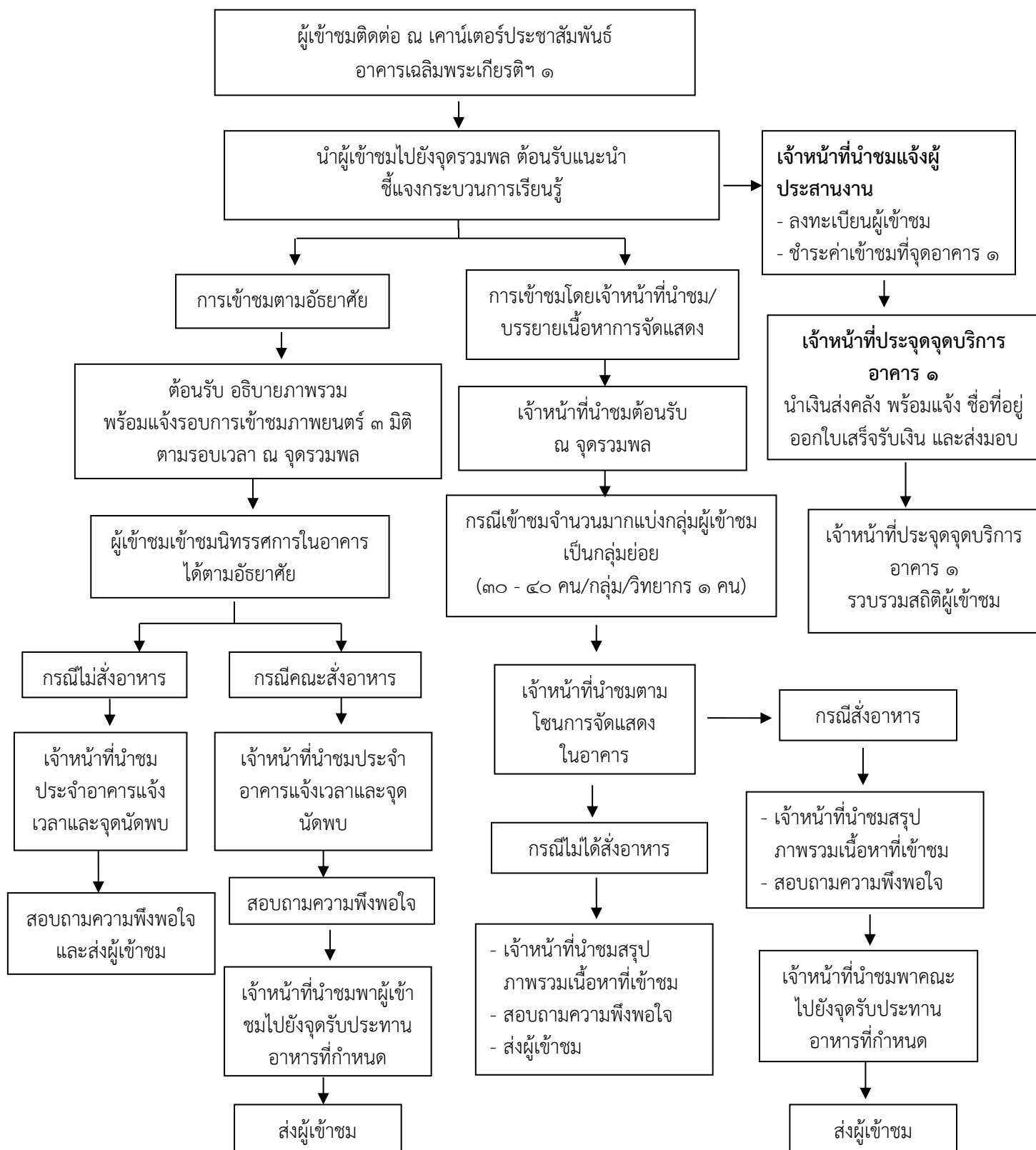
๔.๒ กรณีที่ ๒ ผู้เข้าชมเป็นหมู่คณะ จะแยกเป็น ๒ กรณี ดังนี้

๑) คณะเข้าชม กรณีประสานงานและแจ้งเข้าชมล่วงหน้าอย่างน้อย ๓ วัน

ก. ขั้นตอนการขอเข้าชม



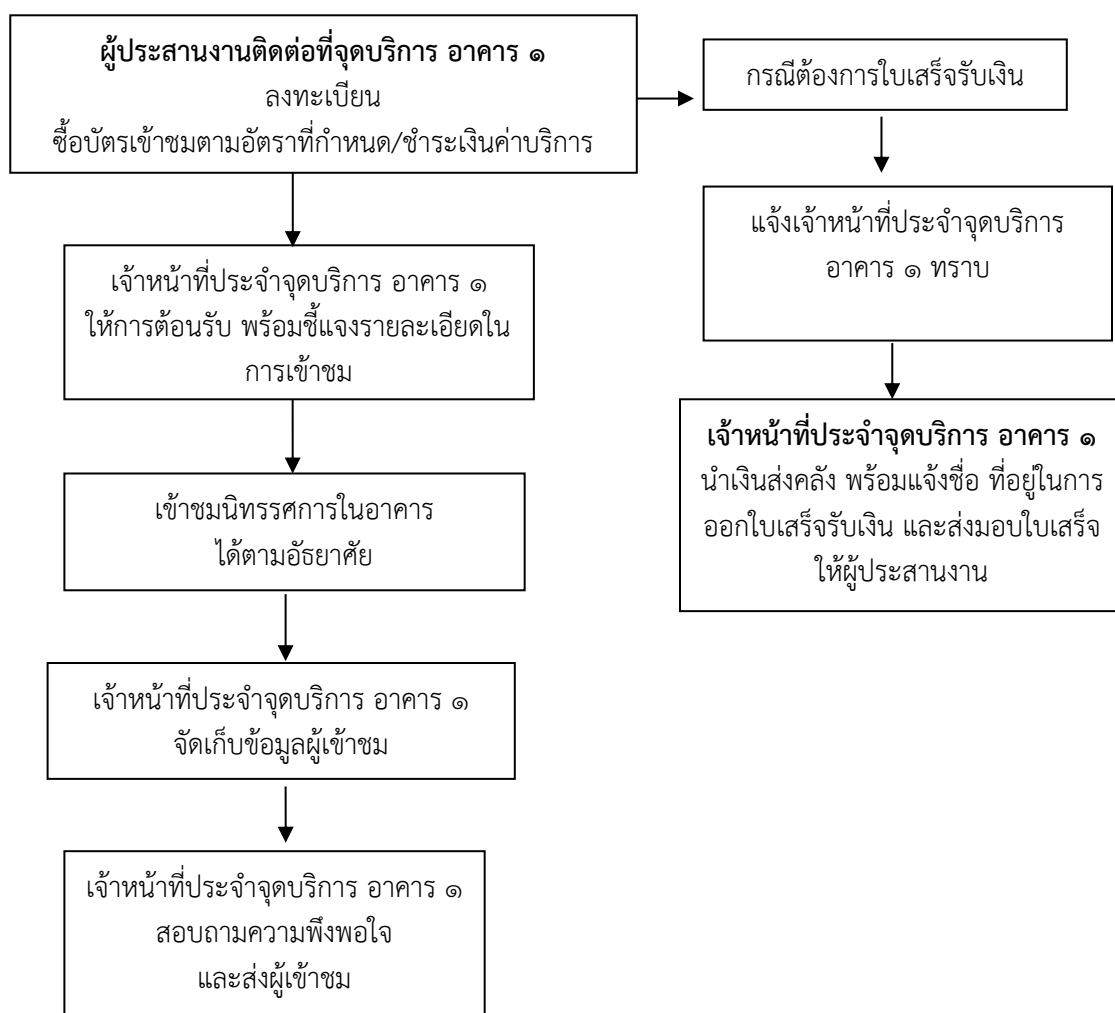
ข. ขั้นตอนการให้บริการ (หมู่คณะที่ประสานงานไว้ล่วงหน้า)



๒) คณะเข้าชม กรณีไม่ได้ประสานงานล่วงหน้า

- ก. ผู้ประสานงานหรือตัวแทนคณะเข้าเยี่ยมชมลงชื่อในสมุดเข้าชมของพิพิธภัณฑ์การเกษตรฯ (ณ เคาน์เตอร์ประชาสัมพันธ์ อาคารเฉลิมพระเกียรติฯ ๑ พร้อมชำระค่าบริการเข้าชมตามอัตราที่กำหนด)
- ข. เจ้าหน้าที่ประจำจุดบริการ อาคาร ๑ ให้การต้อนรับ/แนะนำสถานที่ แนะนำเส้นทางการเข้าชมและข้อมูลรายละเอียดเบื้องต้นของนิทรรศการพิพิธภัณฑ์ภายในอาคารและพิพิธภัณฑ์กลางแจ้ง
- ค. เชิญเข้าชมตามฐานการจัดแสดงที่ทาง พกฉ. จัดแสดงไว้
- ง. เจ้าหน้าที่ประจำอาคารนิทรรศการแจกแบบสอบถามประเมินความพึงพอใจ พร้อมเก็บแบบสอบถาม

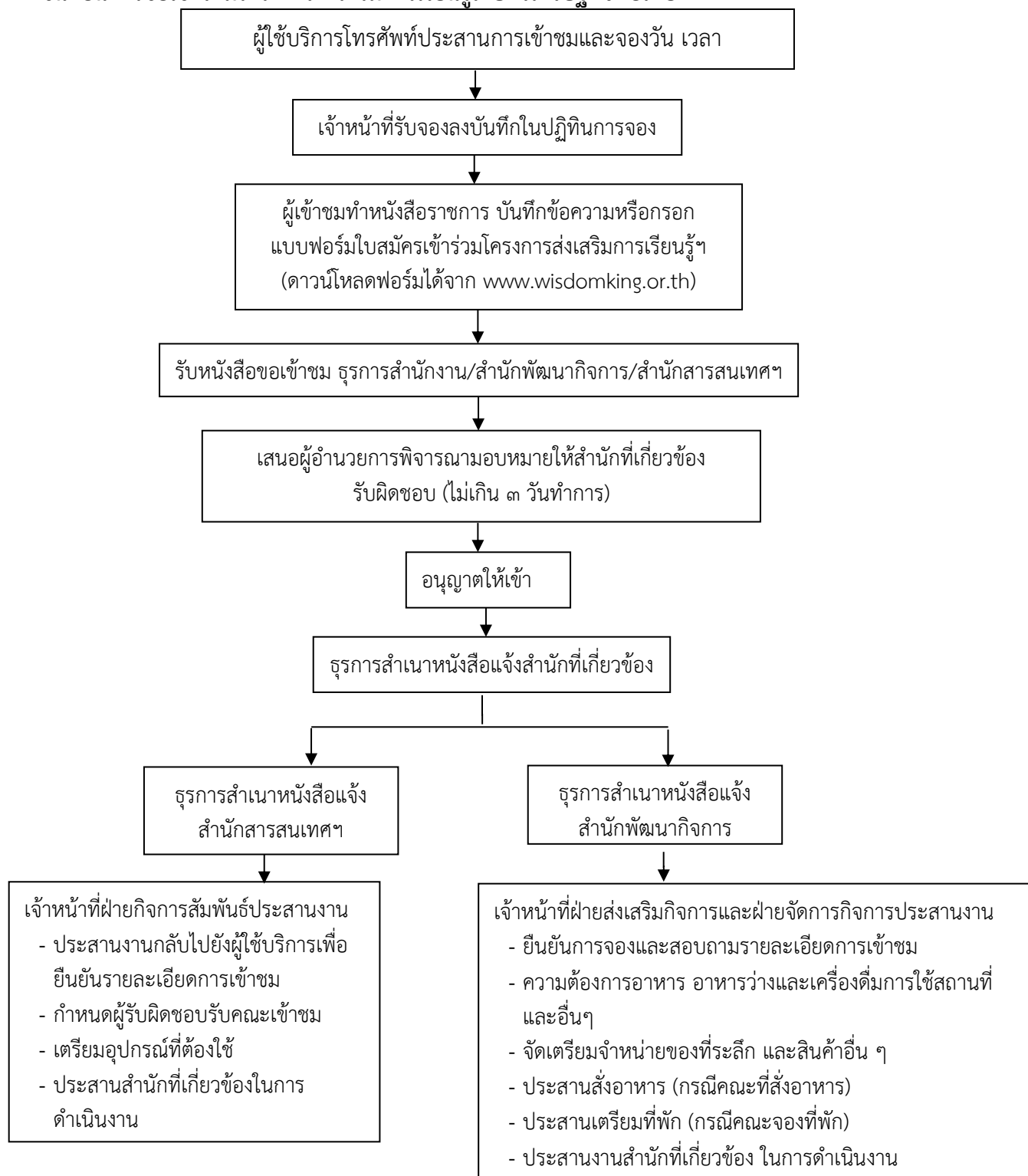
ขั้นตอนการให้บริการ



๔.๓ กรณีที่ ๓ เข้าร่วมโครงการส่งเสริมการเรียนรู้เกษตรกรเศรษฐกิจพอเพียง

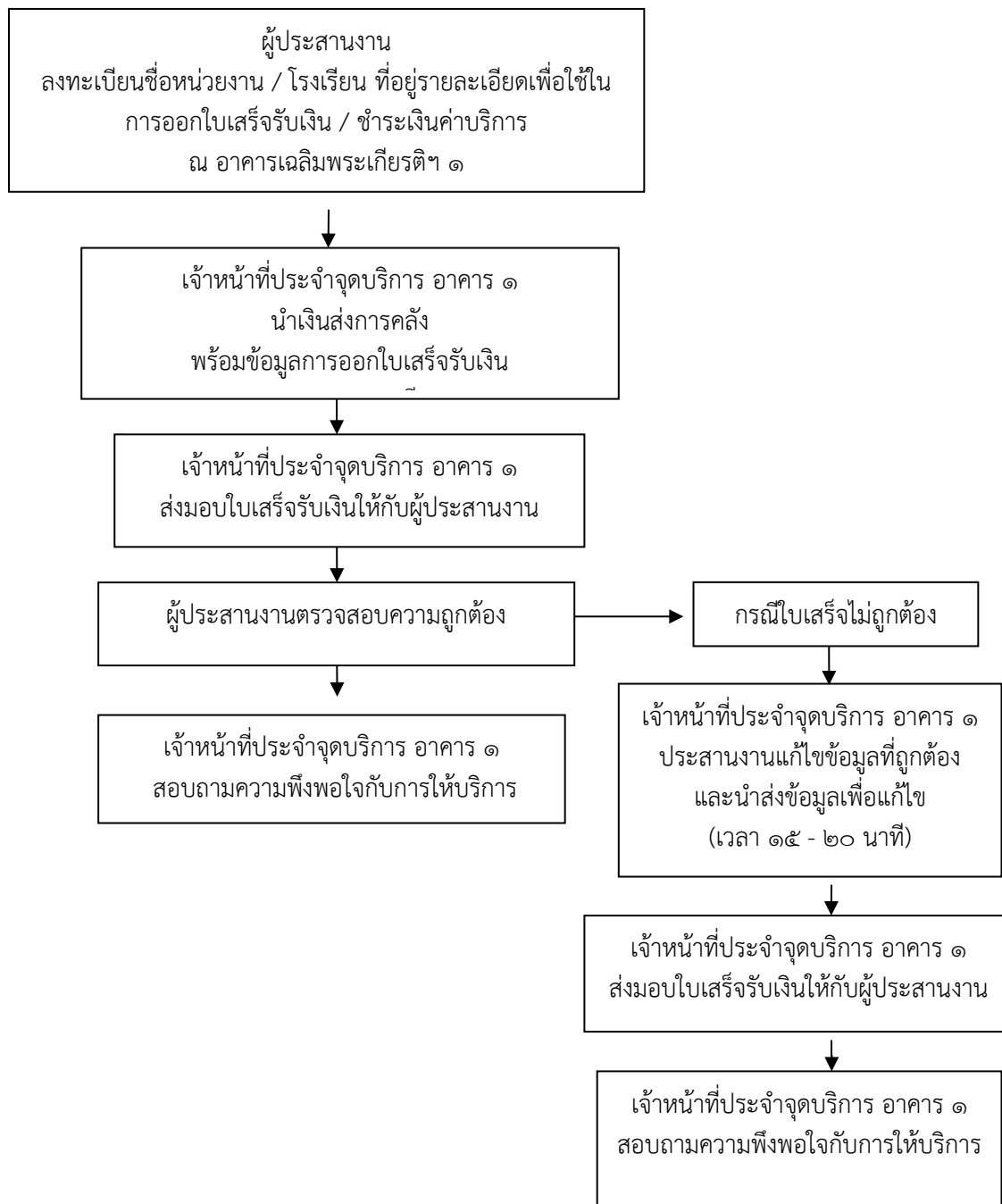
เป็นการจัดกระบวนการเรียนรู้โดยมุ่งเน้นผู้เรียนรู้เป็นสำคัญและการเรียนรู้ร่วมกับผู้อื่น มีวัตถุประสงค์เพื่อเผยแพร่พระเกียรติคุณและพระอัจฉริยภาพของพระบาทสมเด็จพระบรมชนกาธิเบศร มหาภูมิพลอดุลยเดชมหาราช บรมนาถบพิตร พระบาทสมเด็จพระเจ้าอยู่หัวและสถาบันพระมหากษัตริย์ไทย ด้านการเกษตร ส่งเสริมให้เกิดความรู้ความเข้าใจในหลักปรัชญาของเศรษฐกิจพอเพียงและสนับสนุนการเรียนการสอนแก่ โรงเรียน สถาบันการศึกษา หน่วยงานภาครัฐ ภาคเอกชน ผ่านกิจกรรมการเรียนรู้และการลงมือฝึกปฏิบัติการทำเกษตรเศรษฐกิจพอเพียง

ขั้นตอนการขอเข้าร่วมโครงการส่งเสริมการเรียนรู้เกษตรกรเศรษฐกิจพอเพียง



๕) ขั้นตอนการให้บริการสำหรับการชำระค่าใช้จ่ายในการเข้าใช้บริการและเข้าเรียนรู้

พิพิธภัณฑสถานแห่งชาติพระเกียรติพระบาทสมเด็จพระเจ้าอยู่หัวมีการให้บริการในรูปแบบการเข้าชมทั้ง ๓ รูปแบบ ๑) การเข้าชมรูปแบบ walk in ๒) การเข้าชมในรูปแบบวิทยากรนำชม และ ๓) การเข้าชมในรูปแบบโครงการส่งเสริมการเรียนรู้เกษตรเศรษฐกิจพอเพียง รวมถึงการให้บริการห้องพัก ห้องประชุม อาหาร อาหารว่างและเครื่องดื่ม โดยมีรายละเอียดขั้นตอนการชำระค่าบริการดังนี้



๖) ข้อควรปฏิบัติการเข้าชมและการใช้บริการในพิพิธภัณฑ์การเกษตรเฉลิมพระเกียรติพระบาทสมเด็จพระเจ้าอยู่หัวสำหรับประชาชนทั่วไป (Walk in) และหมู่คณะ (Group visit)

๑. ลงทะเบียนการเข้าชม ณ จุดลงทะเบียน และสวมหน้ากากอนามัยหรือหน้ากากผ้าตลอดระยะเวลาการเข้าชมภายในพิพิธภัณฑ์การเกษตรเฉลิมพระเกียรติฯ

๒. รักษาระยะห่างระหว่างบุคคลอย่างน้อย ๑ - ๒ เมตร และล้างมือด้วยเจลแอลกอฮอล์หรือสเปรย์ทุกครั้งก่อนและหลังการเข้าชมนิทรรศการ

๓. โปรดแต่งกายสุภาพเรียบร้อย (ไม่สวมใส่เสื้อที่เปิดไหล่ทุกชนิด กางเกงขาสั้นหรือกระโปรงสั้น)

๔. ไม่ส่งเสียงดัง ชีดเขียนข้อความ จารึกภาพหรือรูปรอยใดๆ ลงบนนิทรรศการ หรือไม่กระทำการใดๆ อันเป็นเหตุให้นิทรรศการเกิดการชำรุดเสียหาย หากผู้เข้าชมทำความเสียหายแก่ชิ้นงานจัดแสดงพิพิธภัณฑ์ จะคิดค่าปรับเป็นจำนวนเงินเท่ากับความเสียหายที่เกิดขึ้น

๕. ห้ามบันทึกภาพเคลื่อนไหวนิทรรศการภายในอาคารพิพิธภัณฑ์ เว้นแต่ได้รับอนุญาตเป็นลายลักษณ์อักษรจากพิพิธภัณฑ์การเกษตรเฉลิมพระเกียรติฯ

๖. ไม่นำอาหารและเครื่องดื่มทุกประเภทจากภายนอกเข้ามาในบริเวณอาคารพิพิธภัณฑ์และพื้นที่พิพิธภัณฑ์การเกษตรเฉลิมพระเกียรติฯ กรณีขออนุญาตรับประทานอาหารภายในพื้นที่ต้องนำเศษอาหาร ถังบรรจุอาหาร ขวดน้ำดื่มกลับไปด้วยทุกครั้ง และต้องรับประทานอาหารในพื้นที่ที่ได้รับอนุญาต

๗. ห้ามนำสัตว์เลี้ยงทุกประเภทเข้ามาในพื้นที่พิพิธภัณฑ์การเกษตรเฉลิมพระเกียรติฯ

๘. ห้ามสูบบุหรี่ภายในอาคารพิพิธภัณฑ์โดยเด็ดขาด ทั้งนี้สามารถสูบบุหรี่ได้ในเฉพาะพื้นที่อนุญาตไว้เท่านั้น

๙. ห้ามนำเครื่องดื่มแอลกอฮอล์หรือสารผิดกฎหมายและพกพาอาวุธมีคมเข้าไปในพื้นที่พิพิธภัณฑ์การเกษตรเฉลิมพระเกียรติฯ

๑๐. สำหรับการเข้าชมรูปแบบหมู่คณะ ไม่อนุญาตให้ใช้เครื่องขยายเสียงหรือโทรโข่งภายในอาคารจัดแสดงนิทรรศการ (สามารถใช้ได้เฉพาะเจ้าหน้าที่นำชมและจัดกระบวนการเรียนรู้ของทางพิพิธภัณฑ์เท่านั้น)

๑๑. หากต้องการความสะดวกรวดเร็ว กรุณาติดต่อแจ้งการเข้าชมเป็นหนังสือลายลักษณ์อักษรล่วงหน้าไม่น้อยกว่า ๗ วันทำการ

๒. การเปิดให้บริการเข้าชมพิพิธภัณฑ์การเกษตรเฉลิมพระเกียรติฯ

๑) พิพิธภัณฑ์ในอาคารและพิพิธภัณฑ์กลางแจ้ง

พิพิธภัณฑ์	นิทรรศการ	หมายเหตุ
พิพิธภัณฑ์ในหลวงรักเรา (อาคารเฉลิมพระเกียรติฯ ๕)	อาคาร ๕ ชั้นที่ ๑ ๑) พระราชพิธีในวิถีเกษตร ๒) กษัตริย์ เกษตร ๓) หลักการทรงงาน ๔) ตามรอยพ่อ ๕) หัวใจใฝ่เกษตร ๖) วิถีเกษตรของพ่อ ๗) นวัตกรรมของพ่อ ๘) ภูมิพลังแผ่นดิน ๙) สมองพระราชปณิธาน อาคาร ๕ ชั้นที่ ๒ ๑) วิถีเกษตรลุ่มน้ำ ๒) ตลาดเก่าชาวเกษตร ๓) เกษตรถิ่นไทย ๔) นวัตกรรมเกษตรเศรษฐกิจพอเพียง ๕) เกษตรไทย เกษตรโลก ๖) เกษตรอนาคต ๗) มหัศจรรย์ห้องฟุ้ง ๘) น้อมนำคำพ่อสอน	เปิดบริการให้เข้าชม ทุกโซนนิทรรศการ
โรงภาพยนตร์กษัตริย์ เกษตร	ภาพยนตร์แอนิเมชัน ๓ มิติ ๑) เรื่องของพ่อในบ้านของเรา ๒) เรื่องแผ่นดินของเรา ๓) เรื่องทรัพย์สินสินน้ำ ๔) เรื่องไร่รากับทานตะวันผู้โยโส ๕) เรื่องเมล็ดสุดท้าย ๖) เรื่องคิดถึงมีลิ้มเลื่อน ๗) เรื่องความดั่งามสืบทอดได้ ๘) เรื่องอัจฉริยะนวัตกรรม ๙) เรื่องแก่งดินเปลี่ยนดินให้เป็นทอง	
พิพิธภัณฑ์มหัศจรรย์ พันธุกรรม (อาคารเฉลิมพระเกียรติฯ ๓)	๑) แรงแบบดาลใจเจ้าฟ้านักอนุรักษ์ ๒) พันธุกรรมสร้างชีวิต ๓) พันธุกรรมตามนิเวศ ๔) อนุรักษ์พันธุกรรม...ทำได้	เปิดบริการให้เข้าชม ทุกโซนนิทรรศการ

พิพิธภัณฑ์	นิทรรศการ	หมายเหตุ
พิพิธภัณฑ์ป่าดงพงไพร (อาคารเฉลิมพระเกียรติฯ ๔)	๑) สมุดแห่งธรรมชาติ สมุดแห่งชีวิต ๒) เสียงแห่งธรรมชาติ (ปากกลางวัน - ปากกลางคืน) ๓) น้อมนำพระราชดำรัสเพื่อธรรมชาติและสิ่งแวดล้อม ๔) คืนกลับสู่วิถีธรรมชาติ	ปิดบริการการให้เข้าชมเนื่องจากอยู่ระหว่างการปรับปรุงซ่อมแซม เปลี่ยนหลังคาอาคารนิทรรศการ
พิพิธภัณฑ์วิถีน้ำ (อาคารเฉลิมพระเกียรติฯ ๖)	๑) “น้ำ” แม่ผู้ให้ชีวิต ๒) โรงภาพยนตร์ ๔ มิติ “วิถีแห่งน้ำ” ๓) แม่น้ำ สายเลือดที่หล่อเลี้ยงชีวิต ๔) รอยดำเนินทรงเดินไปในแดนชล	ปิดบริการการให้เข้าชมเนื่องจากอยู่ระหว่างการปรับปรุงซ่อมแซม เปลี่ยนหลังคาอาคารนิทรรศการ
พิพิธภัณฑ์ดินดล (อาคารเฉลิมพระเกียรติฯ ๗)	๑) ชีวิตในดิน ๒) โรงภาพยนตร์ ๔ มิติ “ดินมีชีวิต” ๓) คืนชีวิตให้ผืนดิน ๔) นักวิทยาศาสตร์ดินเพื่อมนุษยธรรม	เปิดบริการให้เข้าชมทุกโซนนิทรรศการ
พิพิธภัณฑ์กษัตริย์เกษตร	๑) ห้องภูมิปัญญาเกษตร ๒) ห้องสื่ออินเตอร์แอคทีฟ ๓) นิทรรศการ ๗๐ ปี กษัตริย์เกษตร	เปิดบริการให้เข้าชมทุกห้องนิทรรศการ
พิพิธภัณฑ์วิถีเกษตรไทย (อาคารเฉลิมพระเกียรติฯ ๘)	๑) พลังแผ่นดิน พลังแห่งความอุดมสมบูรณ์ ๒) เท่...อย่างไทย ๓) สถาบันพระมหากษัตริย์ ๔) เครื่องข่ายเกษตรกร	เปิดบริการให้เข้าชมทุกโซนนิทรรศการ
นิทรรศการ “ชุมทรัพย์แห่งแผ่นดิน” (อาคารเฉลิมพระเกียรติฯ ๑๐)	๑) ทศมราชา กษัตริย์เกษตรไทย ๒) เกษตร กษัตริย์ อัจฉริยะภาพ ๓) โรงภาพยนตร์ ๗ มิติ “The Magic Box กล่องชุมทรัพย์” ๔) We are Farmers Together เราเป็นเกษตรกรด้วยกัน	เปิดบริการให้เข้าชมทุกโซนนิทรรศการ
พิพิธภัณฑ์กลางแจ้ง นวัตกรรมเกษตรเศรษฐกิจพอเพียง	๑) เกษตรพอเพียงเมือง ๒) ๑ ไร่พอเพียง ๓) บ้านนวัตกรรมพลังงาน ๔) บ้านดิน บ้านฟาง ๕) วิถีเกษตรไทย ๔ ภาค ๖) นาโยนกกล้า ๗) โคนง นา โมเดล	

พิพิธภัณฑ์	นิทรรศการ	หมายเหตุ
พิพิธภัณฑ์กลางแจ้ง เกษตรตามรอยพ่อ	๑) ผักคุณภาพในโรงเรือน ๒) การขยายพันธุ์พืช ๓) ระเบียบสวน ๔) แปลงเกษตรทฤษฎีใหม่ประยุกต์ ๑ ไร่ มั่ง คั่ง ยั่งยืน ๕) ต้นไม้แห่งการเรียนรู้	

๒) รอบการเข้าชมพิพิธภัณฑ์ในอาคารและพิพิธภัณฑ์กลางแจ้ง

เปิดบริการเข้าชม	วันอังคาร - วันศุกร์	วันเสาร์ - วันอาทิตย์
พิพิธภัณฑ์ในหลวงรักเรา (อาคารเฉลิมพระเกียรติฯ ๕)	รอบที่ ๑ ๐๙.๐๐ - ๑๒.๐๐ น. รอบที่ ๒ ๑๓.๐๐ - ๑๖.๐๐ น.	รอบที่ ๑ ๐๙.๐๐ - ๑๒.๐๐ น. รอบที่ ๒ ๑๓.๐๐ - ๑๖.๐๐ น.
พิพิธภัณฑ์มหัศจรรย์พันธุ์กรรม (อาคารเฉลิมพระเกียรติฯ ๓)	รอบที่ ๑ ๑๐.๐๐ น. รอบที่ ๒ ๑๓.๓๐ น.	รอบที่ ๑ ๑๐.๐๐ น. รอบที่ ๒ ๑๑.๐๐ น. รอบที่ ๓ ๑๔.๐๐ น.
พิพิธภัณฑ์ป่าดงพงไพร (อาคารเฉลิมพระเกียรติฯ ๔) อยู่ระหว่างการปรับปรุง	รอบที่ ๑ ๑๐.๓๐ น. รอบที่ ๒ ๑๔.๐๐ น.	รอบที่ ๑ ๑๐.๓๐ น. รอบที่ ๒ ๑๑.๓๐ น. รอบที่ ๓ ๑๓.๓๐ น.
พิพิธภัณฑ์วิถีน้ำ (อาคารเฉลิมพระเกียรติฯ ๖) อยู่ระหว่างการปรับปรุง	รอบที่ ๑ ๑๑.๐๐ น. รอบที่ ๒ ๑๔.๓๐ น.	รอบที่ ๑ ๑๑.๐๐ น. รอบที่ ๒ ๑๔.๓๐ น.
พิพิธภัณฑ์ดินดล (อาคารเฉลิมพระเกียรติฯ ๗)	รอบที่ ๑ ๑๑.๐๐ น. รอบที่ ๒ ๑๔.๓๐ น.	รอบที่ ๑ ๑๐.๓๐ น. รอบที่ ๒ ๑๑.๓๐ น. รอบที่ ๓ ๑๔.๓๐ น.
พิพิธภัณฑ์วิถีเกษตรไทย (อาคารเฉลิมพระเกียรติฯ ๘)	รอบที่ ๑ ๑๐.๐๐ - ๑๒.๐๐ น. รอบที่ ๒ ๑๔.๐๐ - ๑๖.๐๐ น.	รอบที่ ๑ ๑๐.๐๐ - ๑๒.๐๐ น. รอบที่ ๒ ๑๔.๐๐ - ๑๖.๐๐ น.
นิทรรศการ “ชุมชนทรัพย์แห่งแผ่นดิน” (อาคารเฉลิมพระเกียรติฯ ๑๐)	รอบที่ ๑ ๑๑.๐๐ น.	รอบที่ ๑ ๑๑.๐๐ น. รอบที่ ๒ ๑๓.๓๐ น. รอบที่ ๓ ๑๕.๐๐ น.
พิพิธภัณฑ์เกษตร เกษตร	รอบที่ ๑ ๑๐.๓๐ น. รอบที่ ๒ ๑๓.๓๐ น.	รอบที่ ๑ ๑๐.๓๐ น. รอบที่ ๒ ๑๓.๓๐ น.

เปิดบริการเข้าชม	วันอังคาร - วันศุกร์	วันเสาร์ - วันอาทิตย์
รถบริการเที่ยวชม พิพิธภัณฑ์กลางแจ้ง	รอบที่ ๑ ๑๐.๐๐ น. รอบที่ ๒ ๑๔.๐๐ น.	รอบที่ ๑ ๑๐.๐๐ น. รอบที่ ๒ ๑๑.๐๐ น. รอบที่ ๓ ๑๓.๐๐ น. รอบที่ ๔ ๑๔.๐๐ น. รอบที่ ๕ ๑๕.๐๐ น.

๓) รอบการเข้าชมภาพยนตร์แอนิเมชัน ๓ มิติ ในโรงภาพยนตร์ภัตตาคาร ๓ มิติ ในหลวงรักเรา

เปิดบริการเข้าชม	วันอังคาร - วันศุกร์	วันเสาร์ - วันอาทิตย์
บริการฉายภาพยนตร์ แอนิเมชัน ๓ มิติ	รอบที่ ๑ ๑๐.๓๐ น. “เรื่องของพ่อในบ้านของเรา” รอบที่ ๒ ๑๑.๓๐ น. “เรื่องแผ่นดินของเรา” รอบที่ ๓ ๑๓.๓๐ น. “เรื่องทรัพย์สินสินน้ำ” รอบที่ ๔ ๑๔.๓๐ น. “เรื่องไฟรอกกับทานตะวันผู้โยโส” รอบที่ ๕ ๑๕.๓๐ น. “เรื่องเมล็ดสุดท้าย”	รอบที่ ๑ ๑๐.๓๐ น. “เรื่องของพ่อในบ้านของเรา” รอบที่ ๒ ๑๑.๓๐ น. “เรื่องไฟรอกกับทานตะวันผู้โยโส” รอบที่ ๓ ๑๓.๓๐ น. “เรื่องเมล็ดสุดท้าย” รอบที่ ๔ ๑๔.๓๐ น. “เรื่องคิดถึงมิถิมนเลื่อน” รอบที่ ๕ ๑๕.๓๐ น. “เรื่องแก้งดินเปลี่ยนดินให้เป็นทอง”

กติกาการเข้าชมภาพยนตร์แอนิเมชัน ๓ มิติ ในโรงภาพยนตร์ภัตตาคาร ๓ มิติ (เข้าชมครั้งละไม่เกิน จำนวน ๑๒๐ ท่าน / รอบ)

- ๑) ไม่นำอาหารและเครื่องดื่มทุกชนิดเข้าโรงภาพยนตร์ ๓ มิติ
- ๒) งดการถ่ายภาพนิ่งและภาพเคลื่อนไหวทุกชนิด
- ๓) ปิดเสียงสัญญาณโทรศัพท์มือถือ หรือปิดเครื่อง
- ๔) ไม่เหยียบหรือวางเท้าบนเบาะที่นั่งสีน้ำตาล สำหรับนั่งชมภาพยนตร์ ๓ มิติ
- ๕) ก่อนเข้าสู่โรงภาพยนตร์ รับแว่นตา ๓ มิติ เพื่อใช้ในการชมภาพยนตร์ หลังจากชมภาพยนตร์จบ นำแว่นตา ๓ มิติ คืนที่บริเวณทางออก สำหรับบุคคลที่สวมแว่นตาสายตาสามารถสวมแว่นตามิติ ซ้อนทับได้เลย ๓

๔) กติกาการเข้าชมในโรงภาพยนตร์ ๗ มิติ นิทรรศการ “ชุมทรัพย์แห่งแผ่นดิน” (เข้าชมครั้งละไม่เกิน จำนวน ๕๐ ที่นั่ง / รอบ)

- ๑) ไม่อนุญาตให้เด็กอายุต่ำกว่า ๘ ปี หรือมีส่วนสูงน้อยกว่า ๑๓๐ เซนติเมตร เข้าชมภาพยนตร์
- ๒) ไม่อนุญาตให้ผู้มีโรคประจำตัว เช่น โรคหัวใจ โรคความดัน โรควิงเวียนศีรษะ เข้าชมภาพยนตร์
- ๓) ไม่อนุญาตให้สตรีมีครรภ์เข้าชมภาพยนตร์
- ๔) งดการถ่ายภาพนิ่งและภาพเคลื่อนไหวทุกชนิด
- ๕) ปิดเสียงสัญญาณโทรศัพท์มือถือ หรือปิดเครื่อง
- ๖) ก่อนเข้าสู่โรงภาพยนตร์ รับแว่นตา ๓ มิติ เพื่อใช้ในการชมภาพยนตร์ หลังจากชมภาพยนตร์จบ นำแว่นตา ๓ มิติ คืนที่บริเวณทางออก สำหรับบุคคลที่สวมแว่นตาสายตาสามารถสวมแว่นตามิติ ซ้อนทับได้เลย ๓ มิติ
- ๗) ไม่อนุญาตให้ลุกออกจากที่นั่งระหว่างภาพยนตร์ฉาย หากต้องการลุกจากที่นั่งให้ยกมือขึ้นเพื่อแจ้งเจ้าหน้าที่

๕) การติดต่อประสานงานการเข้าชมพิพิธภัณฑ์การเกษตรเฉลิมพระเกียรติพระบาทสมเด็จพระเจ้าอยู่หัว

๕.๑ วิธีที่ ๑ : ติดต่อทางโทรศัพท์

๑. ประสานงานทางโทรศัพท์ที่หมายเลข ๐๒-๕๒๙-๒๒๑๒-๑๓ (สำนักพัฒนากิจการ) ๐๘๗-๓๕๙-๗๑๗๑ , ๐๙๔-๖๔๙-๒๓๓๓ (สำนักสารสนเทศและการสื่อสาร) เพื่อสอบถามรายละเอียดข้อมูลเบื้องต้นการเข้าชมและค่าใช้จ่ายในการดำเนินกิจกรรม

๒. หน่วยงาน/ผู้ขอเข้าชม ส่งหนังสือขอเข้าชมพิพิธภัณฑ์ฯ ผ่านช่องทางโทรสารที่หมายเลข ๐๒-๕๒๙-๒๒๑๔ หรือไปรษณีย์ อี เล็ก ทรอนิก ส์ E-Mail : saraban@wisdomking.or.th หรือส่งจดหมายทางไปรษณีย์ไปที่สำนักงานพิพิธภัณฑ์เกษตรเฉลิมพระเกียรติฯ หมู่ ๑๓ ถ.พหลโยธิน ต.คลองหนึ่ง อ.คลองหลวง จ.ปทุมธานี ๑๒๑๒๐ โดยระบุข้อความ ดังนี้

- รายละเอียดขอเข้าเยี่ยมชม ชื่อหน่วยงาน วัน - เดือน - ปี ที่เข้าชม เวลาที่เข้าชม จำนวนผู้เข้าชม ช่วงระดับชั้น อายุ เพศ หลักสูตรการเรียนรู้และกิจกรรมที่เลือกเรียนรู้ การสั่งอาหารกลางวัน/อาหารว่างและเครื่องดื่ม ชื่อผู้ประสานงาน และเบอร์โทรศัพท์ติดต่อ

- กรณียขออนุญาตครูอาสาสมัคร สถานที่ทำกิจกรรม และสถานที่รับประทานอาหารโปรดระบุในหนังสือขอเข้าชม

๓. เจ้าหน้าที่ พกฉ. ประสานงานกลับเพื่อยืนยันการขอเข้าชม พร้อมลงตารางตามวัน เวลา รายละเอียดการเข้าเยี่ยมชม

๕.๒ วิธีที่ ๒ : ติดต่อโดยตรง

๑. เจ้าหน้าที่ พกฉ. ให้รายละเอียดข้อมูลเบื้องต้น ค่าใช้จ่ายในการเข้าร่วมกิจกรรม/พาชมสถานที่ในการดำเนินกิจกรรม พร้อมลงตารางการจองเข้าชมตามวัน เวลา และรายละเอียดการเข้าชม

๒. ส่งหนังสือขอเข้าชมพิพิธภัณฑ์/ใบสมัครเข้าร่วมโครงการส่งเสริมการเรียนรู้ฯ

๓. ประสานงาน/ยืนยันการเข้าชม

ภาคผนวก



ใบสมัครเข้าร่วมโครงการส่งเสริมการเรียนรู้เกษตรเศรษฐกิจพอเพียง

สำนักงานพิพิธภัณฑ์เกษตรเฉลิมพระเกียรติพระบาทสมเด็จพระเจ้าอยู่หัว (องค์การมหาชน)

1. ชื่อ(หน่วยงาน/สถาบันการศึกษา).....
ที่อยู่ เลขที่.....หมู่ที่.....ซอย.....ถนน.....ตำบล/แขวง.....
อำเภอ/เขต.....จังหวัด.....ไปรษณีย์.....
โทร.....โทรสาร.....E-mail.....

2. หลักสูตรที่เลือกเรียนรู้

<input type="checkbox"/> 1. หลักสูตร “ตามรอยพ่อ”	<input type="checkbox"/> 2. หลักสูตร “เกษตรสร้างสรรค์”
<input type="checkbox"/> 3. หลักสูตร “วิถีเกษตรของพ่อ”	<input type="checkbox"/> 4. หลักสูตร “สืบทอดพระราชปณิธาน กษัตริย์เกษตร”
<input type="checkbox"/> 5. หลักสูตร “นวัตกรรมของพ่อ”	<input type="checkbox"/> 6. หลักสูตร “พอดีพอเพียง”
<input type="checkbox"/> 7. หลักสูตร “ตามรอยพ่อ กษัตริย์เกษตรเศรษฐกิจพอเพียง”	<input type="checkbox"/> 8. หลักสูตร “ลดเวลาเรียน เพิ่มเวลารู้”
<input type="checkbox"/> 9. หลักสูตร “รู้ก่อนทำ ตามรอยพ่อ”	<input type="checkbox"/> 10. หลักสูตรอบรม/ค่ายการเรียนรู้ “วิถีพอเพียง” ระยะเวลาเรียนรู้ 2 วัน 1 คืน
<input type="checkbox"/> 11. หลักสูตรอบรม/ค่ายการเรียนรู้ “ต้นกล้าพอเพียง” ระยะเวลาเรียนรู้ 3 วัน 2 คืน	<input type="checkbox"/> 12. หลักสูตรเกษตรเคลื่อนที่ “เกษตรพอเพียง”
<input type="checkbox"/> 13. หลักสูตรเกษตรเคลื่อนที่ “เกษตรพึ่งตนเอง”	

3. วันเวลาที่เข้าร่วมโครงการ.....เวลา.....

4. ประเภทผู้เข้าร่วม

- นักเรียน ระดับอายุ ตั้งแต่.....จำนวน..... คน ค่าลงทะเบียนคนละ.....บาท
 นักศึกษา ระดับอายุ ตั้งแต่.....จำนวน..... คน ค่าลงทะเบียนคนละ.....บาท
 ครู/อาจารย์ ระดับอายุ ตั้งแต่.....จำนวน..... คน ค่าลงทะเบียนคนละ.....บาท
 อื่นๆ..... ระดับอายุ ตั้งแต่.....จำนวน..... คน ค่าลงทะเบียนคนละ.....บาท
เพศ ชาย จำนวน..... คน หญิง จำนวน..... คน

5. ค่าลงทะเบียน ทั้งหมด.....บาท

6. ค่าอาหาร ชุดละ 35 บาท ชุดละ 50 บาท จำนวน.....คน รวมเป็นเงิน.....บาท

บุฟเฟต์ ชุดละ.....บาท จำนวน.....คน รวมเป็นเงิน.....บาท

7. ค่าอาหารว่าง ชุดละ.....บาท จำนวน.....คน รวมเป็นเงิน.....บาท

8. กรุณาแนบรายละเอียดหลักสูตร และรายการอาหารที่ท่านเลือก

9. ชื่อผู้ประสานงาน.....ตำแหน่ง.....

โทร.....E-mail.....

(.....)

กรุณาส่งใบสมัคร ก่อน 7 วัน เพื่อยืนยันการเข้าร่วมโครงการ

ตำแหน่ง.....

ผู้สมัคร

ที่อยู่ สำนักงานพิพิธภัณฑ์เกษตรเฉลิมพระเกียรติพระบาทสมเด็จพระเจ้าอยู่หัว (องค์การมหาชน)

หมู่ 13 ถนนพหลโยธิน ตำบลคลองหนึ่ง อำเภอลองหลวง จังหวัดปทุมธานี 12120

โทรศัพท์ 02-529-2212-13 , 087-359-7171 , 094-649-2333 โทรสาร 02-529-2214

E-mail : saraban@wisdomking.or.th website : www.wisdomking.or.th

รายละเอียดกิจกรรมการเรียนรู้ (สามารถเลือกได้ตามหลักสูตรที่เข้าร่วม)

1. เลือกชมภาพยนตร์ 3 มิติ		2. เลือกกิจกรรมสร้างสรรค์ความคิด	
		ระดับชั้นประถมปลาย - ประชาชนทั่วไป	ระดับชั้นอนุบาล - ประถมต้น
<input type="checkbox"/> เรื่องของพ่อในบ้านของเรา	<input type="checkbox"/> เมล็ดสุดท้าย	<input type="checkbox"/> รากฐานแห่งความมั่นคง	<input type="checkbox"/> บล็อกสร้างจินตนาการ
<input type="checkbox"/> แผ่นดินของเรา	<input type="checkbox"/> คิดถึงมิลิมเลียน	<input type="checkbox"/> เชือกเจ้าปัญญา	
<input type="checkbox"/> ทรัพย์ดิน สินน้ำ	<input type="checkbox"/> สืบทอดความดีงาม	<input type="checkbox"/> แม่น้ำรวมใจ	
<input type="checkbox"/> ไผ่รวกกับทานตะวันผู้โสด	<input type="checkbox"/> อัจฉริยะนวัตกรรม	<input type="checkbox"/> สื่อสารสร้างสรรค์	
<input type="checkbox"/> แกล้งดินเปลี่ยนดินให้เป็นทอง		<input type="checkbox"/> แผ่นเจ้าปัญหา	
3. เลือกเรียนรู้พิพิธภัณฑ์ภายในอาคาร			
3.1 พิพิธภัณฑ์ในหลวงรักเรา อาคารเฉลิมพระเกียรติฯ 5 ชั้น 1			
<input type="checkbox"/> พระราชพิธีในวิถีเกษตร	<input type="checkbox"/> หลักการทรงงาน	<input type="checkbox"/> วิถีเกษตรของพ่อ	<input type="checkbox"/> ภูมิพลังแผ่นดิน
<input type="checkbox"/> กษัตริย์ เกษตร	<input type="checkbox"/> ตามรอยพ่อ	<input type="checkbox"/> นวัตกรรมของพ่อ	<input type="checkbox"/> สมองพระราชปณิธาน
3.2 พิพิธภัณฑ์ในหลวงรักเรา อาคารเฉลิมพระเกียรติฯ 5 ชั้น 2			
<input type="checkbox"/> วิถีเกษตรลุ่มน้ำ	<input type="checkbox"/> เกษตรถิ่นไทย	<input type="checkbox"/> เกษตรไทย เกษตรโลก	<input type="checkbox"/> มหัตศจรรย์ท้องทุ่ง
<input type="checkbox"/> ตลาดเก่าชาวเกษตร	<input type="checkbox"/> นวัตกรรมเกษตรฯ	<input type="checkbox"/> เกษตรอนาคต	<input type="checkbox"/> น้อมนำคำพ่อสอน
3.3 พิพิธภัณฑ์มหัศจรรย์พันธุกรรม อาคารเฉลิมพระเกียรติฯ 3			
<input type="checkbox"/> แร่บันดาลใจ...เจ้าฟ้านักอนุรักษ์	<input type="checkbox"/> พันธุกรรมสร้างชีวิต	<input type="checkbox"/> พันธุกรรมตามนิเวศ	<input type="checkbox"/> อนุรักษ์พันธุกรรม...ทำได้
3.4 พิพิธภัณฑ์ป่าดงพงไพร อาคารเฉลิมพระเกียรติฯ 4 (อยู่ระหว่างปิดปรับปรุง)			
<input type="checkbox"/> สมดุล แห่งธรรมชาติ สมดุลแห่งชีวิต	<input type="checkbox"/> เสียงแห่งธรรมชาติ (ปากกลางวัน-กลางคืน)	<input type="checkbox"/> น้อมนำพระราชดำรัสเพื่อธรรมชาติฯ	<input type="checkbox"/> คืนกลับสู่วิถีธรรมชาติ
3.5 พิพิธภัณฑ์วิถีน้ำ อาคารเฉลิมพระเกียรติฯ 6 (อยู่ระหว่างปิดปรับปรุง)			
<input type="checkbox"/> “น้ำ” แม่ผู้ให้ชีวิต	<input type="checkbox"/> โรงภาพยนตร์ 4 มิติ “วิถีแห่งน้ำ”	<input type="checkbox"/> แม่น้ำ สายเลือดที่หล่อเลี้ยงชีวิต	<input type="checkbox"/> รอยดำเนินทรงเดินไปในแดนชล
3.6 พิพิธภัณฑ์ดินดล อาคารเฉลิมพระเกียรติฯ 7			
<input type="checkbox"/> ชีวิตในดิน	<input type="checkbox"/> โรงภาพยนตร์ 4 มิติ “ดินมีชีวิต”	<input type="checkbox"/> คืนชีวิตให้ผืนดิน	<input type="checkbox"/> นักวิทยาศาสตร์ดินเพื่อมนุษยธรรม
4. เลือกเรียนรู้พิพิธภัณฑ์กลางแจ้ง			
4.1 พิพิธภัณฑ์นวัตกรรมเกษตรเศรษฐกิจพอเพียง			
<input type="checkbox"/> เกษตรพอเพียงเมือง	<input type="checkbox"/> บ้านนวัตกรรมพลังงาน	<input type="checkbox"/> วิถีเกษตรไทย 4 ภาค	
<input type="checkbox"/> 1 ไร่พอเพียง	<input type="checkbox"/> บ้านดิน บ้านฟาง	<input type="checkbox"/> นาโยนกกล้า	
4.2 พิพิธภัณฑ์เกษตรตามรอยพ่อ			
<input type="checkbox"/> ผักคุณภาพในโรงเรือน	<input type="checkbox"/> การขยายพันธุ์พืช	<input type="checkbox"/> ระเบียบสวน	<input type="checkbox"/> ต้นไม้แห่งการเรียนรู้
<input type="checkbox"/> แปลงเกษตรทฤษฎีใหม่ประยุกต์ 1 ไร่ มั่งคั่งยั่งยืน			
5. เลือกเรียนรู้ฝึกปฏิบัติการทำเกษตรเศรษฐกิจพอเพียง			
<input type="checkbox"/> การสร้างบ้านดิน	<input type="checkbox"/> การปลูกผักคอนโด	<input type="checkbox"/> การทำนาด้วยวิธีโยนกกล้าและดำนา	
<input type="checkbox"/> สารพัดดอก (ไมโครกรีน)	<input type="checkbox"/> การปลูกผักบนพื้นปูน	<input type="checkbox"/> การเลี้ยงไส้เดือนดินในลิ้นชักกล่องพลาสติก	
<input type="checkbox"/> การขยายพันธุ์พืช (ควบแน่น)	<input type="checkbox"/> การทำปุ๋ยหมักชีวภาพ	<input type="checkbox"/> การปลูกผักคุณภาพในโรงเรือน	
<input type="checkbox"/> การเพาะเห็ดฟางในตะกร้า	<input type="checkbox"/> การปลูกข้าวในวงบ่อซีเมนต์	<input type="checkbox"/> การปั่นก้อนอาหารปลา	

หลักสูตรการเรียนรู้โครงการส่งเสริมการเรียนรู้เกษตรกรเศรษฐกิจพอเพียง ปีงบประมาณ 2565
สำนักงานพิพิธภัณฑ์เกษตรเฉลิมพระเกียรติพระบาทสมเด็จพระเจ้าอยู่หัว (องค์การมหาชน)

1. หลักสูตรการเรียนรู้ “ตามรอยพ่อ”

- ระยะเวลาเรียนรู้ 2 ชั่วโมง เวลา 09.00 - 11.00 น. หรือ เวลา 13.00 - 15.00 น.

- ค่าลงทะเบียนเรียนรู้

เด็ก/นักเรียน/นักศึกษา ราคา 60 บาท

ประชาชน ราคา 80 บาท

ราคาดังกล่าวรวม

๑. ค่าวิทยากรตลอดหลักสูตร

๒. ค่าอุปกรณ์การเรียนรู้

๓. ค่าห้องประชุม

กิจกรรมการเรียนรู้ดังนี้

1. เลือกชมภาพยนตร์ 3 มิติ ได้ 1 เรื่อง

2. เลือกกิจกรรมสร้างสรรค์ความคิด ได้ 1 กิจกรรม

3. เลือกเรียนรู้พิพิธภัณฑ์ภายในอาคาร ได้ 1 พิพิธภัณฑ์ 3 ฐานการเรียนรู้

กำหนดการ

09.00 น./13.00 น. กล่าวต้อนรับ/กิจกรรมนันทนาการ เตรียมความพร้อมการเรียนรู้

09.15 น./13.15 น. แนะนำพิพิธภัณฑ์การเกษตรเฉลิมพระเกียรติฯ (สไลด์/model)

09.30 น./13.30 น. กิจกรรมสร้างสรรค์ความคิด 1 กิจกรรม

ชมภาพยนตร์ 3 มิติ 1 เรื่อง

เรียนรู้พิพิธภัณฑ์ในอาคาร 1 พิพิธภัณฑ์ 3 ฐานการเรียนรู้

10.45 น./14.45 น. สรุปการเรียนรู้ “หลักสูตรตามรอยพ่อ”

11.00 น./15.00 น. ปิดหลักสูตร

หมายเหตุ : หลักสูตร/ค่าลงทะเบียนเรียนรู้ สำนักงานพิพิธภัณฑ์เกษตรเฉลิมพระเกียรติฯ

สงวนสิทธิการเปลี่ยนแปลงตามความเหมาะสม

2. หลักสูตรการเรียนรู้ “เกษตรสร้างสรรค์”

- ระยะเวลาเรียนรู้ 2 ชั่วโมง เวลา 09.00 - 11.00 น. หรือ เวลา 13.00 - 15.00 น.
- ค่าลงทะเบียนเรียนรู้
 เด็ก/นักเรียน/นักศึกษา/ประชาชน ราคา 100 บาท

ราคาดังกล่าวรวม

๑. ค่าวิทยากรตลอดหลักสูตร
๒. ค่าอุปกรณ์การเรียนรู้
๓. ค่าห้องประชุม
๔. ค่ารถนำชม

กิจกรรมการเรียนรู้ดังนี้

1. เลือกชมภาพยนตร์ 3 มิติ ได้ 1 เรื่อง
2. เรียนรู้พิพิธภัณฑ์กลางแจ้งฐานการเรียนรู้เกษตรพอเพียงเมือง
3. เรียนรู้ฝึกปฏิบัติการทำเกษตรเศรษฐกิจพอเพียง “การปลูกผักบนพื้นปูน”

กำหนดการ

- 09.00 น./13.00 น. กล่าวต้อนรับ/กิจกรรมนัดพบหน้าการ เตรียมความพร้อมการเรียนรู้
- 09.15 น./13.15 น. แนะนำพิพิธภัณฑ์การเกษตรเฉลิมพระเกียรติฯ (สไลด์/model)
- 09.30 น./13.30 น. เรียนรู้พิพิธภัณฑ์กลางแจ้งฐานการเรียนรู้เกษตรพอเพียงเมือง
เรียนรู้ฝึกปฏิบัติการทำเกษตรเศรษฐกิจพอเพียง “การปลูกผักบนพื้นปูน”
ชมภาพยนตร์ 3 มิติ 1 เรื่อง
- 10.45 น./14.45 น. สรุปการเรียนรู้ “หลักสูตรเกษตรสร้างสรรค์”
- 11.00 น./15.00 น. ปิดหลักสูตร
-

หมายเหตุ : หลักสูตร/ค่าลงทะเบียนเรียนรู้ สำนักงานพิพิธภัณฑ์เกษตรเฉลิมพระเกียรติฯ

สงวนสิทธิ์การเปลี่ยนแปลงตามความเหมาะสม

3. หลักสูตรการเรียนรู้ “วิถีเกษตรของพ่อ”

- ระยะเวลาเรียนรู้ 3 ชั่วโมง เวลา 09.00 - 12.00 น. หรือ เวลา 13.00 - 16.00 น.

- ค่าลงทะเบียนเรียนรู้

- เด็ก/นักเรียน/นักศึกษา ราคา 120 บาท
- ประชาชน ราคา 180 บาท

ราคาดังกล่าวรวม

- ๑. ค่าวิทยากรตลอดหลักสูตร
- ๒. ค่าอุปกรณ์การเรียนรู้
- ๓. ค่าห้องประชุม
- ๔. ค่ารถนำชม

กิจกรรมการเรียนรู้ดังนี้

1. เลือกชมภาพยนตร์ 3 มิติ ได้ 1 เรื่อง
2. เลือกกิจกรรมสร้างสรรค์ความคิด ได้ 1 กิจกรรม
3. เลือกเรียนรู้พิพิธภัณฑ์ภายในอาคาร ได้ 1 พิพิธภัณฑ์ 3 ฐานการเรียนรู้
4. เลือกเรียนรู้พิพิธภัณฑ์กลางแจ้ง ได้ 1 พิพิธภัณฑ์ 3 ฐานการเรียนรู้

กำหนดการ

- 09.00 น./13.00 น. กล่าวต้อนรับ/กิจกรรมนันทนาการ เตรียมความพร้อมการเรียนรู้
- 09.15 น./13.15 น. แนะนำพิพิธภัณฑ์การเกษตรเฉลิมพระเกียรติฯ (สไลด์/model)
- 09.30 น./13.30 น. เรียนรู้พิพิธภัณฑ์กลางแจ้ง 1 พิพิธภัณฑ์ 3 ฐานการเรียนรู้
กิจกรรมสร้างสรรค์ความคิด 1 กิจกรรม
เรียนรู้พิพิธภัณฑ์ในอาคาร 1 พิพิธภัณฑ์ 3 ฐานการเรียนรู้
ชมภาพยนตร์ 3 มิติ 1 เรื่อง
- 11.45 น./15.45 น. สรุปการเรียนรู้ “หลักสูตรวิถีเกษตรของพ่อ”
- 12.00 น./16.00 น. ปิดหลักสูตร

.....

หมายเหตุ : หลักสูตร/ค่าลงทะเบียนเรียนรู้ สำนักงานพิพิธภัณฑ์เกษตรเฉลิมพระเกียรติฯ
สงวนสิทธิการเปลี่ยนแปลงตามความเหมาะสม

4. หลักสูตรการเรียนรู้ “สืบทอดพระราชปณิธาน กษัตริย์เกษตร”

- ระยะเวลาเรียนรู้ 3 ชั่วโมง เวลา 09.00 - 12.00 น. หรือ เวลา 13.00 - 16.00 น.

- ค่าลงทะเบียนเรียนรู้

- เด็ก/นักเรียน/นักศึกษา ราคา 100 บาท
- ประชาชน ราคา 150 บาท

ราคาดังกล่าวรวม ๑. ค่าวิทยากรตลอดหลักสูตร ๒. ค่าอุปกรณ์การเรียนรู้ ๓. ค่าห้องประชุม

กิจกรรมการเรียนรู้ดังนี้

1. กิจกรรมสร้างสรรค์ความคิด “รากฐานแห่งความมั่นคง”
2. ชมภาพยนตร์ 3 มิติ “เรื่องของพ่อในบ้านของเรา”
3. เรียนรู้พิพิธภัณฑ์ในหลวงรักเรา 4 ฐานการเรียนรู้
 - 3.1 ฐานหลักการทรงงานในพระบาทสมเด็จพระเจ้าอยู่หัว รัชกาลที่ 9
 - 3.2 ฐานตามรอยพ่อ
 - 3.3 ฐานวิถีเกษตรของพ่อ
 - 3.4 ฐานน้อมนำคำพ่อสอน

กำหนดการ

- 09.00 น./13.00 น. กล่าวต้อนรับ/กิจกรรมนันทนาการ เตรียมความพร้อมการเรียนรู้
- 09.15 น./13.15 น. แนะนำพิพิธภัณฑ์การเกษตรเฉลิมพระเกียรติฯ (สไลด์/model)
- 09.30 น./13.30 น. กิจกรรมสร้างสรรค์ความคิด “รากฐานแห่งความมั่นคง”
เรียนรู้พิพิธภัณฑ์ในหลวงรักเรา 4 ฐานการเรียนรู้
ชมภาพยนตร์ 3 มิติ “เรื่องของพ่อในบ้านของเรา”
- 11.45 น./15.45 น. สรุปการเรียนรู้ “หลักสูตรสืบทอดพระราชปณิธาน กษัตริย์เกษตร”
- 12.00 น./16.00 น. ปิดหลักสูตร

หมายเหตุ : หลักสูตร/ค่าลงทะเบียนเรียนรู้ สำนักงานพิพิธภัณฑ์เกษตรเฉลิมพระเกียรติฯ
สงวนสิทธิการเปลี่ยนแปลงตามความเหมาะสม

5. หลักสูตรการเรียนรู้และฝึกปฏิบัติ “นวัตกรรมของพ่อ”

- ระยะเวลาเรียนรู้ 3 ชั่วโมง เวลา 09.00 - 12.00 น. หรือ เวลา 13.00 - 16.00 น.

- ค่าลงทะเบียนเรียนรู้

- เด็ก/นักเรียน/นักศึกษา ราคา 120 บาท
- ประชาชน ราคา 180 บาท

ราคาค่ารวม

- ๑. ค่าวิทยากรตลอดหลักสูตร
- ๒. ค่าอุปกรณ์การเรียนรู้
- ๓. ค่าอุปกรณ์ฝึกปฏิบัติ
- ๔. ค่าห้องประชุม
- ๕. ค่ารถนำชม

กิจกรรมการเรียนรู้ดังนี้

1. เลือกชมภาพยนตร์ 3 มิติ ได้ 1 เรื่อง
2. เลือกกิจกรรมสร้างสรรค์ความคิด ได้ 1 กิจกรรม
3. เลือกเรียนรู้พิพิธภัณฑ์ในอาคาร หรือพิพิธภัณฑ์กลางแจ้ง ได้ 1 พิพิธภัณฑ์ 3 ฐานการเรียนรู้
4. เลือกเรียนรู้ฝึกปฏิบัติการทำเกษตรเศรษฐกิจพอเพียง ได้ 1 ฐานฝึกปฏิบัติ

กำหนดการ

09.00 น./13.00 น. กล่าวต้อนรับ/ กิจกรรมนันทนาการ เตรียมความพร้อมการเรียนรู้

09.15 น./13.15 น. แนะนำพิพิธภัณฑ์การเกษตรเฉลิมพระเกียรติฯ (สไลด์/model)

09.30 น./13.30 น. กิจกรรมสร้างสรรค์ความคิด 1 กิจกรรม

ชมภาพยนตร์ 3 มิติ 1 เรื่อง

เรียนรู้พิพิธภัณฑ์ในอาคาร หรือพิพิธภัณฑ์กลางแจ้ง 1 พิพิธภัณฑ์ 3 ฐานการเรียนรู้

เรียนรู้ฐานฝึกปฏิบัติการทำเกษตรเศรษฐกิจพอเพียง 1 ฐานฝึกปฏิบัติ

11.45 น./15.45 น. สรุปการเรียนรู้ “หลักสูตรนวัตกรรมของพ่อ”

12.00 น./16.00 น. ปิดหลักสูตร

หมายเหตุ : หลักสูตร/ค่าลงทะเบียนเรียนรู้ สำนักงานพิพิธภัณฑ์เกษตรเฉลิมพระเกียรติฯ

สงวนสิทธิการเปลี่ยนแปลงตามความเหมาะสม

6. หลักสูตรการเรียนรู้และฝึกปฏิบัติ “พอดีพอเพียง”

- ระยะเวลาเรียนรู้ 3 ชั่วโมง เวลา 09.00 - 12.00 น. หรือ เวลา 13.00 - 16.00 น.
- ค่าลงทะเบียนเรียนรู้
 - เด็ก/นักเรียน/นักศึกษา ราคา 150 บาท
 - ประชาชน ราคา 200 บาท

ราคาค่าลงทะเบียนรวม
๑. ค่าวิทยากรตลอดหลักสูตร
๒. ค่าอุปกรณ์การเรียนรู้
๓. ค่าอุปกรณ์ฝึกปฏิบัติ
๔. ค่าห้องประชุม
๕. ค่ารถนำชม

กิจกรรมการเรียนรู้ดังนี้

1. เลือกชมภาพยนตร์ 3 มิติ ได้ 1 เรื่อง
2. เลือกกิจกรรมสร้างสรรค์ความคิด ได้ 1 กิจกรรม
3. เลือกเรียนรู้พิพิธภัณฑ์ภายในอาคาร ได้ 1 พิพิธภัณฑ์ 2 ฐานการเรียนรู้
4. เลือกเรียนรู้พิพิธภัณฑ์กลางแจ้ง ได้ 1 พิพิธภัณฑ์ 2 ฐานการเรียนรู้
5. เลือกเรียนรู้ฝึกปฏิบัติการทำเกษตรเศรษฐกิจพอเพียง ได้ 1 ฐานฝึกปฏิบัติ

กำหนดการ

- 09.00 น./13.00 น. กล่าวต้อนรับ/ กิจกรรมนันทนาการ เตรียมความพร้อมการเรียนรู้
- 09.15 น./13.15 น. แนะนำพิพิธภัณฑ์การเกษตรเฉลิมพระเกียรติฯ (สไลด์/model)
- 09.30 น./13.30 น. กิจกรรมสร้างสรรค์ความคิด 1 กิจกรรม
- ชมภาพยนตร์ 3 มิติ 1 เรื่อง
- เรียนรู้พิพิธภัณฑ์ในอาคาร 1 พิพิธภัณฑ์ 2 ฐานการเรียนรู้
- เรียนรู้พิพิธภัณฑ์กลางแจ้ง 1 พิพิธภัณฑ์ 2 ฐานการเรียนรู้
- เรียนรู้ฐานฝึกปฏิบัติการทำเกษตรเศรษฐกิจพอเพียง 1 ฐานฝึกปฏิบัติ
- 11.45 น./15.45 น. สรุปการเรียนรู้ “หลักสูตรพอดีพอเพียง”
- 12.00 น./16.00 น. ปิดหลักสูตร

หมายเหตุ : หลักสูตร/ค่าลงทะเบียนเรียนรู้ สำนักงานพิพิธภัณฑ์เกษตรเฉลิมพระเกียรติฯ

สงวนสิทธิการเปลี่ยนแปลงตามความเหมาะสม

7. หลักสูตรการเรียนรู้และฝึกปฏิบัติ “ตามรอยพ่อ กษัตริย์เกษตรเศรษฐกิจพอเพียง”

- ระยะเวลาเรียนรู้ 5 ชั่วโมง เวลา 09.00 - 15.00 น.

- ค่าลงทะเบียนเรียนรู้

เด็ก/นักเรียน/นักศึกษา ราคา 200 บาท

ประชาชน ราคา 250 บาท

ราคาค่าลงทะเบียนรวม

๑. ค่าวิทยากรตลอดหลักสูตร

๒. ค่าอุปกรณ์การเรียนรู้

๓. ค่าอุปกรณ์ฝึกปฏิบัติ

๔. ค่าห้องประชุม

๕. ค่ารถนำชม

กิจกรรมการเรียนรู้ดังนี้

1. เลือกชมภาพยนตร์ 3 มิติ ได้ 1 เรื่อง
2. เลือกกิจกรรมสร้างสรรค์ความคิด ได้ 1 กิจกรรม
3. เลือกเรียนรู้พิพิธภัณฑ์ภายในอาคาร ได้ 1 พิพิธภัณฑ์ 3 ฐานการเรียนรู้
4. เลือกเรียนรู้พิพิธภัณฑ์กลางแจ้ง ได้ 1 พิพิธภัณฑ์ 3 ฐานการเรียนรู้
5. เลือกเรียนรู้ฝึกปฏิบัติการทำเกษตรเศรษฐกิจพอเพียง ได้ 1 ฐานฝึกปฏิบัติ

กำหนดการ

09.00 น.	กล่าวต้อนรับ/ กิจกรรมนันทนาการ เตรียมความพร้อมการเรียนรู้
09.15 น.	แนะนำพิพิธภัณฑ์การเกษตรเฉลิมพระเกียรติฯ (สไลด์/model)
09.30 น.	เรียนรู้พิพิธภัณฑ์กลางแจ้ง 1 พิพิธภัณฑ์ 3 ฐานการเรียนรู้ เรียนรู้ฐานฝึกปฏิบัติการทำเกษตรเศรษฐกิจพอเพียง 1 ฐานฝึกปฏิบัติ
12.00 น.	รับประทานอาหาร
13.00 น.	กิจกรรมนันทนาการ กิจกรรมสร้างสรรค์ความคิด 1 กิจกรรม เรียนรู้พิพิธภัณฑ์ในอาคาร 1 พิพิธภัณฑ์ 3 ฐานการเรียนรู้ ชมภาพยนตร์ 3 มิติ ได้ 1 เรื่อง
14.45 น.	สรุปการเรียนรู้ “หลักสูตรตามรอยพ่อ กษัตริย์เกษตรเศรษฐกิจพอเพียง”
15.00 น.	ปิดหลักสูตร

หมายเหตุ : หลักสูตร/ค่าลงทะเบียนเรียนรู้ สำนักงานพิพิธภัณฑ์เกษตรเฉลิมพระเกียรติฯ

สงวนสิทธิการเปลี่ยนแปลงตามความเหมาะสม

8. หลักสูตรการเรียนรู้และฝึกปฏิบัติ “ลดเวลาเรียน เพิ่มเวลารู้”

- ระยะเวลาเรียนรู้ 5 ชั่วโมง เวลา 09.00 - 15.00 น.
- ค่าลงทะเบียนเรียนรู้
 เด็ก/นักเรียน/นักศึกษา ราคา 250 บาท

ราคาดังกล่าวรวม

๑. ค่าวิทยากรตลอดหลักสูตร
๒. ค่าอุปกรณ์การเรียนรู้
๓. ค่าอุปกรณ์ฝึกปฏิบัติ
๔. ค่าห้องประชุม
๕. ค่ารถนำชม

กิจกรรมการเรียนรู้ดังนี้

1. เลือกชมภาพยนตร์ 3 มิติ ได้ 1 เรื่อง
2. เลือกกิจกรรมสร้างสรรค์ความคิด ได้ 1 กิจกรรม
3. เลือกเรียนรู้พิพิธภัณฑ์ในหลวงรักเรา 1 พิพิธภัณฑ์ 2 ฐานการเรียนรู้
4. เลือกเรียนรู้พิพิธภัณฑ์ภายในอาคาร ได้ 1 พิพิธภัณฑ์ 3 ฐานการเรียนรู้
5. เลือกเรียนรู้พิพิธภัณฑ์กลางแจ้ง ได้ 1 พิพิธภัณฑ์ 2 ฐานการเรียนรู้
6. เลือกเรียนรู้ฝึกปฏิบัติการทำเกษตรเศรษฐกิจพอเพียง ได้ 1 ฐานฝึกปฏิบัติ

กำหนดการ

09.00 น.	กล่าวต้อนรับ/ กิจกรรมนันทนาการ เตรียมความพร้อมการเรียนรู้
09.15 น.	แนะนำพิพิธภัณฑ์การเกษตรเฉลิมพระเกียรติฯ (สไลด์/model)
09.30 น.	กิจกรรมสร้างสรรค์ความคิด 1 กิจกรรม เรียนรู้พิพิธภัณฑ์กลางแจ้ง ได้ 1 พิพิธภัณฑ์ 2 ฐานการเรียนรู้ เรียนรู้ฝึกปฏิบัติการทำเกษตรเศรษฐกิจพอเพียง ได้ 1 ฐานฝึกปฏิบัติ
12.00 น.	รับประทานอาหาร
13.00 น.	เรียนรู้พิพิธภัณฑ์ในหลวงรักเรา 1 พิพิธภัณฑ์ 2 ฐานการเรียนรู้ เรียนรู้พิพิธภัณฑ์ภายในอาคาร ได้ 1 พิพิธภัณฑ์ 3 ฐานการเรียนรู้ ชมภาพยนตร์ 3 มิติ 1 เรื่อง
14.45 น.	สรุปการเรียนรู้ “ลดเวลาเรียน เพิ่มเวลารู้”
15.00 น.	ปิดหลักสูตร

หมายเหตุ : หลักสูตร/ค่าลงทะเบียนเรียนรู้ สำนักงานพิพิธภัณฑ์เกษตรเฉลิมพระเกียรติฯ

สงวนสิทธิการเปลี่ยนแปลงตามความเหมาะสม

9. หลักสูตรการเรียนรู้และฝึกปฏิบัติ “รู้ก่อนทำ ตามรอยพ่อ”

- ระยะเวลาเรียนรู้ 5 ชั่วโมง เวลา 09.00 - 15.00 น.
- ค่าลงทะเบียนเรียนรู้
 ประชาชน ราคา 300 บาท

ราคาดังกล่าวรวม

๑. ค่าวิทยากรตลอดหลักสูตร
๒. ค่าอุปกรณ์การเรียนรู้
๓. ค่าอุปกรณ์ฝึกปฏิบัติ
๔. ค่าห้องประชุม
๕. ค่ารถนำชม

กิจกรรมการเรียนรู้ดังนี้

1. ชมภาพยนตร์ 3 มิติ “เรื่องของพ่อในบ้านของเรา”
2. เรียนรู้พิพิธภัณฑน์หัตถกรรมพันธุกรรม
3. เรียนรู้พิพิธภัณฑน์ป่าดงพงไพร
4. เรียนรู้พิพิธภัณฑน์กลางแจ้งฐานการเรียนรู้ฝึกคุณภาพในโรงเรียน การขยายพันธุ์พืช และระเบียบสวน
5. เรียนรู้ฝึกปฏิบัติการปลูกฝึกคุณภาพในโรงเรียนและการขยายพันธุ์พืช

กำหนดการ

- | | |
|----------|--|
| 09.00 น. | กล่าวต้อนรับ/ กิจกรรมนันทนาการ เตรียมความพร้อมการเรียนรู้ |
| 09.15 น. | แนะนำพิพิธภัณฑน์การเกษตรเฉลิมพระเกียรติฯ (สไลด์/model) |
| 09.30 น. | เรียนรู้พิพิธภัณฑน์กลางแจ้งฐานการเรียนรู้ฝึกคุณภาพในโรงเรียน การขยายพันธุ์พืช และระเบียบสวน
เรียนรู้ฝึกปฏิบัติการปลูกฝึกคุณภาพในโรงเรียนและการขยายพันธุ์พืช |
| 12.00 น. | รับประทานอาหาร |
| 13.00 น. | เรียนรู้พิพิธภัณฑน์หัตถกรรมพันธุกรรม
เรียนรู้พิพิธภัณฑน์ป่าดงพงไพร
ชมภาพยนตร์ 3 มิติ “เรื่องของพ่อในบ้านของเรา” |
| 14.45 น. | สรุปการเรียนรู้ “รู้ก่อนทำ ตามรอยพ่อ” |
| 15.00 น. | ปิดหลักสูตร |

หมายเหตุ : หลักสูตร/ค่าลงทะเบียนเรียนรู้ สำนักงานพิพิธภัณฑน์เกษตรเฉลิมพระเกียรติฯ
สงวนสิทธิการเปลี่ยนแปลงตามความเหมาะสม

10. หลักสูตรอบรม/ค่ายการเรียนรู้ “วิถีพอเพียง”

- ระยะเวลาเรียนรู้ 2 วัน 1 คืน

- ค่าลงทะเบียนเรียนรู้

ห้องพักปรับอากาศนอนรวม

เด็ก/นักเรียน/นักศึกษา ราคา 1,400 บาท

ประชาชน ราคา 1,800 บาท

ห้องพักปรับอากาศนอน 2 คน

เด็ก/นักเรียน/นักศึกษา ราคา 1,600 บาท

ประชาชน ราคา 2,000 บาท

กิจกรรมการเรียนรู้ดังนี้

1. เลือกชมภาพยนตร์ 3 มิติ ได้ 1 เรื่อง
2. เลือกกิจกรรมสร้างสรรค์ความคิด ได้ 3 กิจกรรม
3. เลือกเรียนรู้พิพิธภัณฑ์ภายในอาคาร ได้ 2 พิพิธภัณฑ์ฯ ละ 2 ฐานการเรียนรู้
4. เลือกเรียนรู้พิพิธภัณฑ์กลางแจ้ง ได้ 1 พิพิธภัณฑ์ 3 ฐานการเรียนรู้
5. เลือกเรียนรู้ฝึกปฏิบัติการทำเกษตรเศรษฐกิจพอเพียง ได้ 3 ฐานฝึกปฏิบัติ

กำหนดการ

(วันแรก)

09.00 – 09.15 น.	กล่าวต้อนรับ/ กิจกรรมนันทนาการ เตรียมความพร้อมการเรียนรู้
09.15 – 09.30 น.	แนะนำพิพิธภัณฑ์การเกษตรเฉลิมพระเกียรติฯ (สไลด์/model)
09.30 – 12.00 น.	กิจกรรมสร้างสรรค์ความคิด 3 กิจกรรม
12.00 – 13.00 น.	รับประทานอาหาร
13.00 – 13.15 น.	กิจกรรมนันทนาการ เตรียมความพร้อมการเรียนรู้
13.15 – 14.30 น.	เรียนรู้พิพิธภัณฑ์กลางแจ้ง 1 พิพิธภัณฑ์ 3 ฐานการเรียนรู้
14.30 – 17.00 น.	ฝึกปฏิบัติการทำเกษตรเศรษฐกิจพอเพียง 3 ฐานฝึกปฏิบัติ
17.00 – 18.00 น.	สรุปผลการเรียนรู้
18.00 – 19.00 น.	รับประทานอาหาร
19.00 – 20.30 น.	นำเสนอผลการเรียนรู้

(วันที่สอง)

07.30 – 08.30 น.	รับประทานอาหาร
08.30 – 09.00 น.	กิจกรรมนันทนาการ เตรียมความพร้อมการเรียนรู้
09.00 – 09.30 น.	ชี้แจงและแบ่งกลุ่มเข้าเรียนรู้พิพิธภัณฑ์ในอาคาร
09.30 – 12.00 น.	ชมภาพยนตร์ 3 มิติ 1 เรื่อง เรียนรู้พิพิธภัณฑ์ในอาคาร 2 พิพิธภัณฑ์ฯ ละ 2 ฐานการเรียนรู้
12.00 – 13.00 น.	รับประทานอาหาร
13.00 – 13.15 น.	กิจกรรมนันทนาการ เตรียมความพร้อมการเรียนรู้
13.15 – 14.00 น.	สรุปการเรียนรู้ หลักสูตรอบรม/ค่ายการเรียนรู้วิถีพอเพียง

ราคาค่าลงทะเบียนรวม

๑. ค่าวิทยากรตลอดหลักสูตร
๒. ค่าอุปกรณ์การเรียนรู้ และอุปกรณ์ฝึกปฏิบัติ
๓. ค่าคู่มือการเรียนรู้
๔. ค่าห้องพัก/ห้องประชุม
๕. ค่าอาหาร ๔ มื้อ (บุฟเฟต์ อาหาร ๓ อย่าง ผลไม้หรือของหวาน ๑ อย่าง พร้อมน้ำดื่ม)
๖. ค่าอาหารว่างและเครื่องดื่ม
๗. ค่ารถนำชม

หมายเหตุ : หลักสูตร ค่าลงทะเบียนเรียนรู้ สำนักงานพิพิธภัณฑ์เกษตรเฉลิมพระเกียรติฯ

สงวนสิทธิการเปลี่ยนแปลงตามความเหมาะสม

11. หลักสูตรอบรม/ค่ายการเรียนรู้ “ต้นกล้าพอเพียง”

- ระยะเวลาเรียนรู้ 3 วัน 2 คืน
- ค่าลงทะเบียนเรียนรู้
 - ห้องพักปรับอากาศนอนรวม
 - เด็ก/นักเรียน/นักศึกษา ราคา 1,800 บาท
 - ประชาชน ราคา 2,200 บาท
 - ห้องพักปรับอากาศนอน 2 คน
 - เด็ก/นักเรียน/นักศึกษา ราคา 2,000 บาท
 - ประชาชน ราคา 2,500 บาท

กิจกรรมการเรียนรู้ดังนี้

1. เลือกชมภาพยนตร์ 3 มิติ ได้ 2 เรื่อง
2. เลือกกิจกรรมสร้างสรรค์ความคิด ได้ 4 กิจกรรม
3. เลือกเรียนรู้พิพิธภัณฑ์ภายในอาคาร ได้ 2 พิพิธภัณฑ์ฯ ละ 2 ฐานการเรียนรู้
4. เลือกเรียนรู้พิพิธภัณฑ์กลางแจ้ง ได้ 2 พิพิธภัณฑ์ฯ ละ 2 ฐานการเรียนรู้
5. เลือกเรียนรู้ฝึกปฏิบัติการทำเกษตรเศรษฐกิจพอเพียง ได้ 4 ฐานฝึกปฏิบัติ

กำหนดการ

(วันแรก)

09.00 – 09.15 น.	กล่าวต้อนรับ/ กิจกรรมนันทนาการ เตรียมความพร้อมการเรียนรู้
09.15 – 09.30 น.	แนะนำพิพิธภัณฑ์การเกษตรเฉลิมพระเกียรติฯ (สไลด์/model)
09.30 – 12.00 น.	กิจกรรมสร้างสรรค์ความคิด 2 กิจกรรม
12.00 – 13.00 น.	รับประทานอาหาร
13.00 – 13.15 น.	กิจกรรมนันทนาการ เตรียมความพร้อมการเรียนรู้
13.15 – 15.30 น.	ฝึกปฏิบัติการทำเกษตรเศรษฐกิจพอเพียง 2 ฐานฝึกปฏิบัติ
15.30 – 17.00 น.	เรียนรู้พิพิธภัณฑ์กลางแจ้ง 2 พิพิธภัณฑ์ฯ ละ 2 ฐานฝึกปฏิบัติ
17.00 – 18.00 น.	สรุปผลการเรียนรู้
18.00 – 19.00 น.	รับประทานอาหาร
19.00 – 20.30 น.	นำเสนอผลการเรียนรู้

(วันที่สอง)

07.30 – 08.30 น.	รับประทานอาหาร
08.30 – 09.00 น.	กิจกรรมนันทนาการ เตรียมความพร้อมการเรียนรู้
09.00 – 09.30 น.	ชี้แจงและแบ่งกลุ่มเข้าเรียนรู้ฝึกปฏิบัติการทำเกษตรเศรษฐกิจพอเพียง
09.30 – 12.00 น.	กิจกรรมสร้างสรรค์ความคิด 2 กิจกรรม
12.00 – 13.00 น.	รับประทานอาหาร
13.00 – 13.15 น.	กิจกรรมนันทนาการ เตรียมความพร้อมการเรียนรู้
13.15 – 17.30 น.	ฝึกปฏิบัติการทำเกษตรเศรษฐกิจพอเพียง 2 ฐานฝึกปฏิบัติ
17.00 – 18.00 น.	สรุปผลการเรียนรู้
18.00 – 19.00 น.	รับประทานอาหาร
19.00 – 20.30 น.	นำเสนอผลการเรียนรู้

ราคาดังกล่าวรวม

๑. ค่าวิทยากรตลอดหลักสูตร
๒. ค่าอุปกรณ์การเรียนรู้ และอุปกรณ์ฝึกปฏิบัติ
๓. ค่าคู่มือการเรียนรู้
๔. ค่าห้องพัก/ห้องประชุม
๕. ค่าอาหาร ๗ มื้อ (บุฟเฟต์ อาหาร ๓ อย่าง ผลไม้หรือของหวาน ๑ อย่าง พร้อมน้ำดื่ม)
๖. ค่าอาหารว่างและเครื่องดื่ม
๗. ค่ารถนำชม

(วันที่สาม)

07.30 – 08.30 น.	รับประทานอาหาร
08.30 – 09.00 น.	กิจกรรมนันทนาการ เตรียมความพร้อมการเรียนรู้
09.00 – 09.30 น.	ชี้แจงและแบ่งกลุ่มเข้าเรียนรู้พิพิธภัณฑ์ในอาคาร
09.30 – 12.00 น.	ชมภาพยนตร์ 3 มิติ 2 เรื่อง เรียนรู้พิพิธภัณฑ์ในอาคาร 2 พิพิธภัณฑ์ฯ ละ 2 ฐานการเรียนรู้
12.00 – 13.00 น.	รับประทานอาหาร
13.00 – 13.15 น.	กิจกรรมนันทนาการ เตรียมความพร้อมการเรียนรู้
13.15 – 14.00 น.	สรุปการเรียนรู้ หลักสูตรอบรม/ค่ายการเรียนรู้ต้นกล้าพอเพียง

.....

หมายเหตุ : หลักสูตร ค่าลงทะเบียนเรียนรู้ สำนักงานพิพิธภัณฑ์เกษตรเฉลิมพระเกียรติฯ

สงวนสิทธิการเปลี่ยนแปลงตามความเหมาะสม

12. หลักสูตรการเรียนรู้เกษตรเคลื่อนที่ “เกษตรพอเพียง”

- ระยะเวลาเรียนรู้ 2 ชั่วโมง เวลา 09.00 - 11.00 น. หรือ เวลา 13.00 - 15.00 น.
- ค่าลงทะเบียนเรียนรู้
 - เด็ก/นักเรียน/นักศึกษา ราคา 100 บาท
 - ประชาชน ราคา 150 บาท

ราคาค่าลงทะเบียนรวม ๑. ค่าวิทยากรตลอดหลักสูตร ๒. ค่าอุปกรณ์การเรียนรู้ ๓. ค่าอุปกรณ์ฝึกปฏิบัติ
--

กิจกรรมการเรียนรู้ดังนี้

1. ชมภาพยนตร์ 2 มิติ “เรื่องของพ่อในบ้านของเรา”
2. กิจกรรมสร้างสรรค์ความคิด “รากฐานแห่งความมั่นคง”
3. เรียนรู้ฝึกปฏิบัติการขยายพันธุ์พืช (ควบแน่น)

กำหนดการ

- 09.00 น./13.00 น. กล่าวต้อนรับ/ กิจกรรมนันทนาการ เตรียมความพร้อมการเรียนรู้
- 09.15 น./13.15 น. แนะนำพิพิธภัณฑ์การเกษตรเฉลิมพระเกียรติฯ (สไลด์/model)
- 09.30 น./13.30 น. - กิจกรรมสร้างสรรค์ความคิด “รากฐานแห่งความมั่นคง”
- เรียนรู้ฝึกปฏิบัติการขยายพันธุ์พืช (ควบแน่น)
- ชมภาพยนตร์ 2 มิติ “เรื่องของพ่อในบ้านของเรา”
- 10.45 น./14.45 น. สรุปการเรียนรู้ “หลักสูตรเกษตรพอเพียง”
- 11.00 น./15.00 น. ปิดหลักสูตร

.....

หมายเหตุ : หลักสูตร/ค่าลงทะเบียนเรียนรู้ สำนักงานพิพิธภัณฑ์เกษตรเฉลิมพระเกียรติฯ
สงวนสิทธิการเปลี่ยนแปลงตามความเหมาะสม

13. หลักสูตรการเรียนรู้เกษตรเคลื่อนที่ “เกษตรพึ่งตนเอง”

- ระยะเวลาเรียนรู้ 3 ชั่วโมง เวลา 09.00 - 12.00 น. หรือ เวลา 13.00 - 16.00 น.
- ค่าลงทะเบียนเรียนรู้
 - เด็ก/นักเรียน/นักศึกษา ราคา 200 บาท
 - ประชาชน ราคา 250 บาท

ราคาค่าลงทะเบียนรวม ๑. ค่าวิทยากรตลอดหลักสูตร ๒. ค่าอุปกรณ์การเรียนรู้ ๓. ค่าอุปกรณ์ฝึกปฏิบัติ
--

กิจกรรมการเรียนรู้ดังนี้

1. ชมภาพยนตร์ 2 มิติ “เรื่องไผ่รวมกับทานตะวันผู้โส”
2. กิจกรรมสร้างสรรค์ความคิด “เชือกเจ้าปัญญา”
3. เรียนรู้หลักการทรงงานในพระบาทสมเด็จพระบรมชนกาธิเบศร มหาภูมิพลอดุลยเดชมหาราช บรมนาถบพิตร (รัชกาลที่ 9)
4. เรียนรู้หลักปรัชญาของเศรษฐกิจพอเพียง
5. เรียนรู้ฝึกปฏิบัติการทำเกษตรเศรษฐกิจพอเพียง ได้ 1 ฐานฝึกปฏิบัติ

กำหนดการ

09.00 น./13.00 น. กล่าวต้อนรับ/ กิจกรรมนันทนาการ เตรียมความพร้อมการเรียนรู้

09.15 น./13.15 น. แนะนำพิพิธภัณฑ์การเกษตรเฉลิมพระเกียรติฯ (สไลด์/model)

09.30 น./13.30 น. - กิจกรรมสร้างสรรค์ความคิด “เชือกเจ้าปัญญา”

- เรียนรู้หลักการทรงงานในพระบาทสมเด็จพระบรมชนกาธิเบศร มหาภูมิพลอดุลยเดชมหาราช บรมนาถบพิตร (รัชกาลที่ 9)
- เรียนรู้หลักปรัชญาของเศรษฐกิจพอเพียง
- เรียนรู้ฝึกปฏิบัติการทำเกษตรเศรษฐกิจพอเพียง ได้ 1 ฐานฝึกปฏิบัติ
- ชมภาพยนตร์ 2 มิติ “เรื่องไผ่รวมกับทานตะวันผู้โส”

11.45 น./15.45 น. สรุปการเรียนรู้ “หลักสูตรเกษตรพึ่งตนเอง”

12.00 น./16.00 น. ปิดหลักสูตร

หมายเหตุ : หลักสูตร/ค่าลงทะเบียนเรียนรู้ สำนักงานพิพิธภัณฑ์เกษตรเฉลิมพระเกียรติฯ

สงวนสิทธิการเปลี่ยนแปลงตามความเหมาะสม

ตัวอย่างหนังสือขอเข้าชม



ที่ ตามหนังสือของหน่วยงาน

ตามที่อยู่ของหน่วยงาน

วันที่ ๑ มีนาคม ๒๕๖๖

เรื่อง ขอความอนุเคราะห์เข้าศึกษาดูงาน

เรียน ผู้อำนวยการสำนักงานพิพิธภัณฑ์เกษตรเฉลิมพระเกียรติพระบาทสมเด็จพระเจ้าอยู่หัว

ด้วย ชื่อหน่วยงานที่ขอเข้าชม ขอเข้าชมพิพิธภัณฑ์การเกษตรเฉลิมพระเกียรติพระบาทสมเด็จพระเจ้าอยู่หัว โดยขอเข้าร่วมกิจกรรมการเรียนรู้ด้านเกษตรเศรษฐกิจพอเพียง ผ่านโครงการส่งเสริมการเรียนรู้เกษตรเศรษฐกิจพอเพียง เพื่อให้นักเรียน นักศึกษา ได้เกิดความรู้ ความเข้าใจด้านเกษตรเศรษฐกิจพอเพียงและสามารถนำมาประยุกต์ใช้กับตนเองได้ นั้น

ในการนี้ ชื่อหน่วยงานที่ขอเข้าชม จึงขอ นำ ระบุกลุ่มเป้าหมายจำนวนผู้เข้าร่วมกิจกรรมเข้าศึกษาดูงานที่พิพิธภัณฑ์การเกษตรเฉลิมพระเกียรติพระบาทสมเด็จพระเจ้าอยู่หัว ในหลักสูตร “ระบุหลักสูตรที่เข้าร่วม” ในวัน ระบุวันเวลาที่เข้าร่วม โดยสามารถประสานงานได้ที่ ระบุชื่อผู้ประสานงานพร้อมเบอร์โทรศัพท์

จึงเรียนมาเพื่อโปรดพิจารณา และขอขอบคุณมา ณ โอกาสนี้

ขอแสดงความนับถือ

ผู้อำนวยการ / ผู้บังคับบัญชา

เบอร์ผู้ประสาน

โทร. ๐๘๗-๓๕๔-๗๑๗๑

โทรสาร ๐-๒๕๒๙-๒๒๑๔



ที่ ศธ 0210.12308/ 971

กศน.เขตบางแค วัดศาลาแดง

แขวงบางไม้ เขตบางแค กทม. 10160

๐๑ สิงหาคม 2565

เรื่อง ขอความอนุเคราะห์เข้าชมสำนักงานพิพิธภัณฑ์การเกษตรเฉลิมพระเกียรติพระบาทสมเด็จพระเจ้าอยู่หัว (องค์การมหาชน)
เรียน ผู้อำนวยการสำนักงาน พิพิธภัณฑ์การเกษตรเฉลิมพระเกียรติพระบาทสมเด็จพระเจ้าอยู่หัว (องค์การมหาชน)

ด้วยศูนย์การศึกษานอกกระบวนและการศึกษาตามอัธยาศัยเขตบางแค จะดำเนินโครงการเรียนรู้ประวัติศาสตร์ชาติไทยและบุญคุณของพระมหากษัตริย์ไทย ให้แก่นักศึกษา กศน.เขตบางแค ในวันที่ 17 สิงหาคม 2565 ตั้งแต่เวลา 09.00 น. - 17.00 น. เพื่อให้นักศึกษาได้ศึกษาความรู้โครงการพระราชดำริ พระราชกรณียกิจ ที่เกี่ยวข้องด้านการเกษตร องค์ความรู้ที่นำไปสู่การปฏิบัติตามแนวปรัชญาเศรษฐกิจพอเพียงของพระบาทสมเด็จพระบรมชนกาธิเบศร มหาภูมิพลอดุลยเดชมหาราช บรมนาถบพิตร ซึ่งนักศึกษานำความรู้ไปใช้ในการดำเนินชีวิตต่อไป โดยมีคณะครูและนักศึกษา จำนวน 56 คน

ศูนย์การศึกษานอกกระบวนและการศึกษาตามอัธยาศัยเขตบางแค จึงขอความอนุเคราะห์เข้าเยี่ยมชมพิพิธภัณฑ์การเกษตรเฉลิมพระเกียรติพระบาทสมเด็จพระเจ้าอยู่หัว (องค์การมหาชน) ในวันที่ 17 สิงหาคม 2565 ตั้งแต่เวลา 09.00 น. - 17.00 น. โดยยกเว้นค่าการเก็บค่าเข้าชม และขอความอนุเคราะห์วิทยากรบรรยาย หวังเป็นอย่างยิ่งว่าคงได้รับความอนุเคราะห์ด้วยดีจากท่าน และขอขอบคุณเป็นอย่างสูงมา ณ โอกาสนี้ โดย นางสาวอารดา เมืองผัด ครู กศน.ตำบล เป็นผู้ประสานงาน โทรศัพท์ 0865441335

จึงเรียนมาเพื่อโปรดพิจารณาให้ความอนุเคราะห์ด้วย และขอขอบคุณมา ณ โอกาสนี้

ขอแสดงความนับถือ

(นางสาวนภาภักดิ์ รุ่งสว่าง)
ผู้อำนวยการ กศน.เขตบางแค

กลุ่มอำนาจการ
โทร 02-806-7256



ที่ อว ๖๗.๓๗/๑๕๘

คณะสาธารณสุขศาสตร์
มหาวิทยาลัยธรรมศาสตร์ ศูนย์รังสิต
อ.คลองหลวง จ.ปทุมธานี ๑๒๑๒๑

๗ มีนาคม ๒๕๖๖

เรื่อง ขอบความอนุเคราะห์เยี่ยมชมพิพิธภัณฑ์การเกษตรเฉลิมพระเกียรติฯ

เรียน ผู้อำนวยการสำนักงานพิพิธภัณฑ์เกษตรเฉลิมพระเกียรติพระบาทสมเด็จพระเจ้าอยู่หัว

สิ่งที่ส่งมาด้วย ๑) กำหนดการกิจกรรมเรียนรู้ด้านการเกษตรและภูมิปัญญาท้องถิ่น จำนวน ๑ ฉบับ
๒) รายชื่อผู้เข้าร่วมกิจกรรม จำนวน ๑ ฉบับ

มีนักศึกษาแลกเปลี่ยนจาก Maastricht University ประเทศเนเธอร์แลนด์ เข้ามาศึกษา
รายวิชาเลือกในหลักสูตรสาธารณสุขศาสตรมหาบัณฑิต สาขาวิชาสุขภาพโลก ในภาคการศึกษาที่ ๒/๒๕๖๕
ระหว่างเดือนมกราคม - เดือนเมษายน ๒๕๖๖ เพื่อให้นักศึกษาได้เรียนรู้ด้านการเกษตรและภูมิปัญญาท้องถิ่น
รวมถึงได้ทำกิจกรรมกลุ่มสัมพันธ์ คณะฯ มีกำหนดการจัดกิจกรรมเรียนรู้ด้านการเกษตรและภูมิปัญญาท้องถิ่น
(กิจกรรมกลุ่มสัมพันธ์) ณ พิพิธภัณฑ์เกษตรเฉลิมพระเกียรติพระบาทสมเด็จพระเจ้าอยู่หัว ในวันเสาร์ที่ ๑๘
มีนาคม ๒๕๖๖ เวลา ๐๙.๐๐ - ๑๒.๐๐ น.

ในการนี้ คณะสาธารณสุขศาสตร์ จึงขอนำนักศึกษาแลกเปลี่ยน, นักศึกษาชาวต่างประเทศเต็ม
เวลาในหลักสูตร, นักศึกษาคณะสาธารณสุขศาสตร์ (หลักสูตรภาษาไทย) พร้อมด้วยผู้บริหารและเจ้าหน้าที่ รวม
จำนวน ๓๐ คน เข้าเยี่ยมชมพิพิธภัณฑ์เกษตรเฉลิมพระเกียรติพระบาทสมเด็จพระเจ้าอยู่หัว ในวันที่ ๑๘
มีนาคม ๒๕๖๖ เวลา ๐๙.๐๐ น. - ๑๒.๐๐ น. โดยขอความอนุเคราะห์มีคฤหัสถ์นำชม และขออนุญาต
บันทึกภาพของนักศึกษาในระหว่างการเยี่ยมชม ทั้งนี้ คณะฯ ได้มอบหมายให้ นายศานติพจน์ เหมือนคิด
หมายเลขโทรศัพท์ ๐๙ ๘๖๐๓ ๒๑๖๒ เป็นผู้ประสานงาน

จึงเรียนมาเพื่อโปรดให้ความอนุเคราะห์ และขอขอบพระคุณอย่างสูงมา ณ โอกาสนี้

ขอแสดงความนับถือ

(รองศาสตราจารย์ ดร.สิสิธร เทพตระการพร)

คณบดีคณะสาธารณสุขศาสตร์ มหาวิทยาลัยธรรมศาสตร์

งานบัณฑิตศึกษาและวิเทศสัมพันธ์ (ศานติพจน์)

โทรศัพท์ ๐๙ ๘๖๐๓ ๒๑๖๒ โทรสาร ๐ ๒๕๑๖ ๒๗๐๘

Email: edu.inter@fph.tu.ac.th



ใบสมัครเข้าร่วมโครงการส่งเสริมการเรียนรู้เกษตรกรเศรษฐกิจพอเพียง

สำนักงานพิพิธภัณฑ์เกษตรเฉลิมพระเกียรติพระบาทสมเด็จพระเจ้าอยู่หัว (องค์การมหาชน)

1. ชื่อ(หน่วยงาน/สถาบันการศึกษา) คณะสาธารณสุขศาสตร์ มหาวิทยาลัยธรรมศาสตร์ ศูนย์รังสิต
 ที่อยู่ เลขที่ 99 หมู่ที่ 18 ซอย - ถนน พหลโยธิน ตำบล/แขวง คลองหนึ่ง
 อำเภอ/เขต คลองหลวง จังหวัด ปทุมธานี ไปรษณีย์ 12121
 โทร. 098-603-2162 (ผู้ประสานงาน) โทรสาร - E-mail edu.inter@fph.tu.ac.th

2. หลักสูตรที่เลือกเรียนรู้

<input type="checkbox"/> 1. หลักสูตร “ตามรอยพ่อ”	<input type="checkbox"/> 2. หลักสูตร “เกษตรสร้างสรรค์”
<input type="checkbox"/> 3. หลักสูตร “วิถีเกษตรของพ่อ”	<input type="checkbox"/> 4. หลักสูตร “สืบทอดพระราชปณิธาน กษัตริย์เกษตร”
<input type="checkbox"/> 5. หลักสูตร “นวัตกรรมของพ่อ”	<input checked="" type="checkbox"/> 6. หลักสูตร “พอดีพอเพียง”
<input type="checkbox"/> 7. หลักสูตร “ตามรอยพ่อ กษัตริย์เกษตรเศรษฐกิจพอเพียง”	<input type="checkbox"/> 8. หลักสูตร “ลดเวลาเรียน เพิ่มเวลารู้”
<input type="checkbox"/> 9. หลักสูตร “รู้ก่อนทำ ตามรอยพ่อ”	<input type="checkbox"/> 10. หลักสูตรอบรม/ค่ายการเรียนรู้ “วิถีพอเพียง” ระยะเวลาเรียนรู้ 2 วัน 1 คืน
<input type="checkbox"/> 11. หลักสูตรอบรม/ค่ายการเรียนรู้ “ต้นกล้าพอเพียง” ระยะเวลาเรียนรู้ 3 วัน 2 คืน	<input type="checkbox"/> 12. หลักสูตรเกษตรเคลื่อนที่ “เกษตรพอเพียง”
<input type="checkbox"/> 13. หลักสูตรเกษตรเคลื่อนที่ “เกษตรพึ่งตนเอง”	

3. วันเวลาที่เข้าร่วมโครงการ.....วันเสาร์ที่ 18 มีนาคม 2566.....เวลา..... 09.00 - 12.00 น.

4. ประเภทผู้เข้าร่วม

นักเรียน ระดับอายุ ตั้งแต่.....จำนวน.....คน ค่าลงทะเบียนคนละ.....บาท
 นักศึกษา ระดับอายุ ตั้งแต่ 18-24 จำนวน 22 คน ค่าลงทะเบียนคนละ 150 บาท
 ครู/อาจารย์ ระดับอายุ ตั้งแต่ 25 - 40 จำนวน 8 คน ค่าลงทะเบียนคนละ 150 บาท
 อื่นๆ..... ระดับอายุ ตั้งแต่.....จำนวน.....คน ค่าลงทะเบียนคนละ.....บาท
 เพศ ชาย จำนวน 8 คน หญิง จำนวน 22 คน

5. ค่าลงทะเบียน ทั้งหมด..... 4,500.....บาท

6. ค่าอาหาร ชุดละ 35 บาท ชุดละ 50 บาท จำนวน.....คน รวมเป็นเงิน.....บาท

บุฟเฟต์ ชุดละ.....บาท จำนวน.....คน รวมเป็นเงิน.....บาท

7. ค่าอาหารว่าง ชุดละ.....บาท จำนวน.....คน รวมเป็นเงิน.....บาท

8. กรุณาแนบรายละเอียดหลักสูตร และรายการอาหารที่ท่านเลือก

9. ชื่อผู้ประสานงาน คุณศานติพจน์ เหมือนคิด ตำแหน่ง นักวิเทศสัมพันธ์
 โทร. 098-603-2162 E-mail santiphot.m@fph.tu.ac.th

()

ตำแหน่ง.....นักวิเทศสัมพันธ์

กรุณาส่งใบสมัคร ก่อน 7 วัน เพื่อยืนยันการเข้าร่วมโครงการ

ผู้สมัคร

ที่อยู่ สำนักงานพิพิธภัณฑ์เกษตรเฉลิมพระเกียรติพระบาทสมเด็จพระเจ้าอยู่หัว (องค์การมหาชน)

หมู่ 13 ถนนพหลโยธิน ตำบลคลองหนึ่ง อำเภอกองหลวง จังหวัดปทุมธานี 12120

โทรศัพท์ 02-529-2212-13, 087-359-7171, 094-649-2333 โทรสาร 02-529-2214

E-mail : information@wisdomking.or.th website : www.wisdomking.or.th

รายละเอียดกิจกรรมการเรียนรู้ (สามารถเลือกได้ตามหลักสูตรที่เข้าร่วม)

1. เลือกชมภาพยนตร์ 3 มิติ		2. เลือกกิจกรรมสร้างสรรค์ความคิด	
		ระดับชั้นประถมศึกษา - ประชาชนทั่วไป	ระดับชั้นอนุบาล - ประถมต้น
<input type="checkbox"/> เรื่องของพ่อในบ้านของเรา	<input checked="" type="checkbox"/> เมล็ดสุดท้าย	<input checked="" type="checkbox"/> รากฐานแห่งความมั่นคง	<input type="checkbox"/> บล็อกสร้างจินตนาการ
<input type="checkbox"/> แผ่นดินของเรา	<input type="checkbox"/> คิดถึงมีลิ้มเลียน	<input type="checkbox"/> เชือกเจ้าปัญญา	
<input type="checkbox"/> ทรัพย์สิน สิ้นน้ำ	<input type="checkbox"/> สืบทอดความดีงาม	<input type="checkbox"/> แม่น้ำรวมใจ	
<input type="checkbox"/> ไร่รวกกับทานตะวันผู้ยโส	<input type="checkbox"/> อัจฉริยะนวัตกรรม	<input type="checkbox"/> สื่อสารสร้างสรรค์	
<input type="checkbox"/> แกล้งดินเปลี่ยนดินให้เป็นทอง		<input type="checkbox"/> แผ่นเจ้าปัญหา	
3. เลือกเรียนรู้พิพิธภัณฑ์ภายในอาคาร			
3.1 พิพิธภัณฑ์ในหลวงรักเรา อาคารเฉลิมพระเกียรติฯ 5 ชั้น 1			
<input type="checkbox"/> พระราชพิธีในวิถีเกษตร	<input type="checkbox"/> หลักการทรงงาน	<input type="checkbox"/> วิถีเกษตรของพ่อ	<input type="checkbox"/> ภูมิพลังแผ่นดิน
<input type="checkbox"/> กษัตริย์ เกษตร	<input type="checkbox"/> ตามรอยพ่อ	<input type="checkbox"/> นวัตกรรมของพ่อ	<input type="checkbox"/> สมองพระราชปณิธาน
3.2 พิพิธภัณฑ์ในหลวงรักเรา อาคารเฉลิมพระเกียรติฯ 5 ชั้น 2			
<input type="checkbox"/> วิถีเกษตรลุ่มน้ำ	<input type="checkbox"/> เกษตรถิ่นไทย	<input type="checkbox"/> เกษตรไทย เกษตรโลก	<input type="checkbox"/> มหัศจรรย์ท้องทุ่ง
<input type="checkbox"/> ตลาดเก่าชาวเกษตร	<input type="checkbox"/> นวัตกรรมเกษตรฯ	<input type="checkbox"/> เกษตรอนาคต	<input type="checkbox"/> น้อมนำคำพ่อสอน
3.3 พิพิธภัณฑ์มหัศจรรย์พันธุกรรม อาคารเฉลิมพระเกียรติฯ 3			
<input type="checkbox"/> แรงบันดาลใจ...เจ้าฟ้านกอนุรักษ์	<input checked="" type="checkbox"/> พันธุกรรมสร้างชีวิต	<input checked="" type="checkbox"/> พันธุกรรมตามนิเวศ	<input type="checkbox"/> อนุรักษ์พันธุกรรม...ทำได้
3.4 พิพิธภัณฑ์ป่าดงพงไพร อาคารเฉลิมพระเกียรติฯ 4			
<input type="checkbox"/> สมดุล แห่งธรรมชาติ สมดุลแห่งชีวิต	<input type="checkbox"/> เสียงแห่งธรรมชาติ (ป่ากลางวัน-กลางคืน)	<input type="checkbox"/> น้อมนำพระราชดำรัสเพื่อธรรมชาติ	<input type="checkbox"/> คืนกลับสู่วิถีธรรมชาติ
3.5 พิพิธภัณฑ์วิถีน้ำ อาคารเฉลิมพระเกียรติฯ 6			
<input type="checkbox"/> "น้ำ" แม่ผู้ให้ชีวิต	<input type="checkbox"/> โรงภาพยนตร์ 4 มิติ "วิถีแห่งน้ำ"	<input type="checkbox"/> แม่น้ำ สายเลือดที่หล่อเลี้ยงชีวิต	<input type="checkbox"/> รอยดำเนินทรงเดินไปโนแดนชล
3.6 พิพิธภัณฑ์ดินดล อาคารเฉลิมพระเกียรติฯ 7			
<input type="checkbox"/> ชีวิตในดิน	<input type="checkbox"/> โรงภาพยนตร์ 4 มิติ "ดินมีชีวิต"	<input type="checkbox"/> คืนชีวิตให้ผืนดิน	<input type="checkbox"/> นักวิทยาศาสตร์ดินเพื่อมนุษยธรรม
4. เลือกเรียนรู้พิพิธภัณฑ์กลางแจ้ง			
4.1 พิพิธภัณฑ์นวัตกรรมเกษตรเศรษฐกิจพอเพียง			
<input type="checkbox"/> เกษตรพอเพียงเมือง	<input checked="" type="checkbox"/> บ้านนวัตกรรมพลังงาน	<input type="checkbox"/> วิถีเกษตรไทย 4 ภาค	
<input type="checkbox"/> 1 ไร่พอเพียง	<input type="checkbox"/> บ้านดิน บ้านฟาง	<input checked="" type="checkbox"/> นาโยนกกล้า	
4.2 พิพิธภัณฑ์เกษตรตามรอยพ่อ			
<input type="checkbox"/> ผักคุณภาพในโรงเรียน	<input type="checkbox"/> การขยายพันธุ์พืช	<input type="checkbox"/> ระเบียบสวน	<input type="checkbox"/> ต้นไม้แห่งการเรียนรู้
<input type="checkbox"/> แปลงเกษตรทฤษฎีใหม่ประยุกต์ 1 ไร่มีคังยั่งยืน			
5. เลือกเรียนรู้ปฏิบัติการทำเกษตรเศรษฐกิจพอเพียง			
<input type="checkbox"/> การสร้างบ้านดิน	<input type="checkbox"/> การปลูกผักคอนโต	<input checked="" type="checkbox"/> การทำนาด้วยวิธีโยนกกล้าและดำนา	
<input type="checkbox"/> สารพัดงอก (ไมโครกรีน)	<input type="checkbox"/> การปลูกผักบนพื้นปูน	<input type="checkbox"/> การเลี้ยงไส้เดือนดินในลิ้นชักกล่องพลาสติก	
<input type="checkbox"/> การขยายพันธุ์พืช (ควบแน่น)	<input type="checkbox"/> การทำปุ๋ยหมักชีวภาพ	<input type="checkbox"/> การปลูกผักคุณภาพในโรงเรียน	
<input type="checkbox"/> การเพาะเห็ดฟางในตะกร้า	<input type="checkbox"/> การปลูกข้าวในวงบ่อซีเมนต์	<input type="checkbox"/> การปั้นก้อนอาหารปลา	